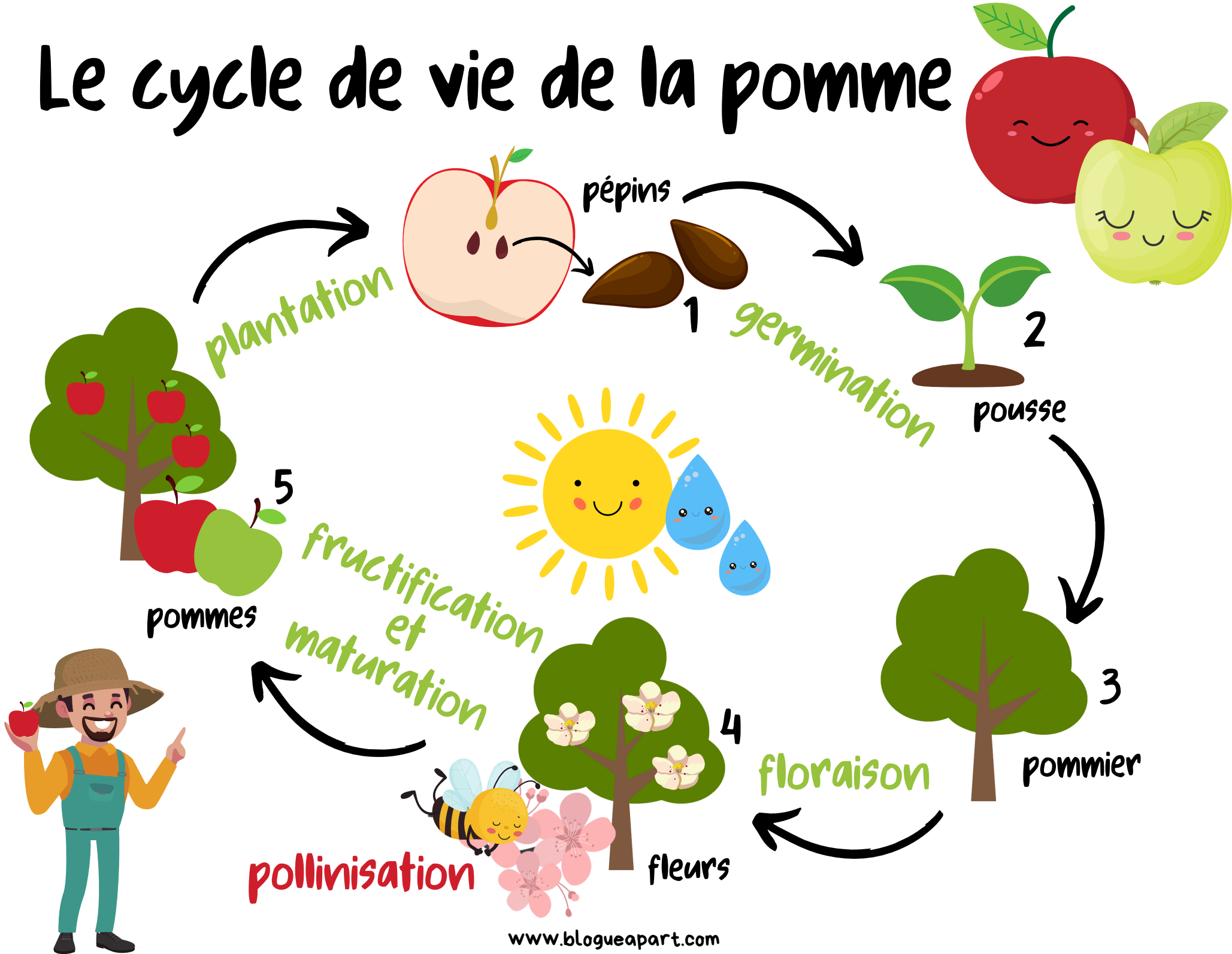
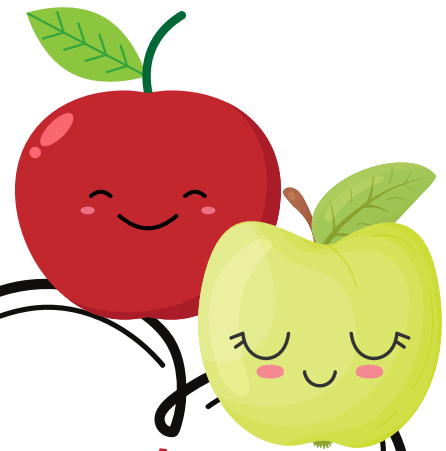


# Le cycle de vie de la pomme



# Le cycle de vie de la pomme



## plantation

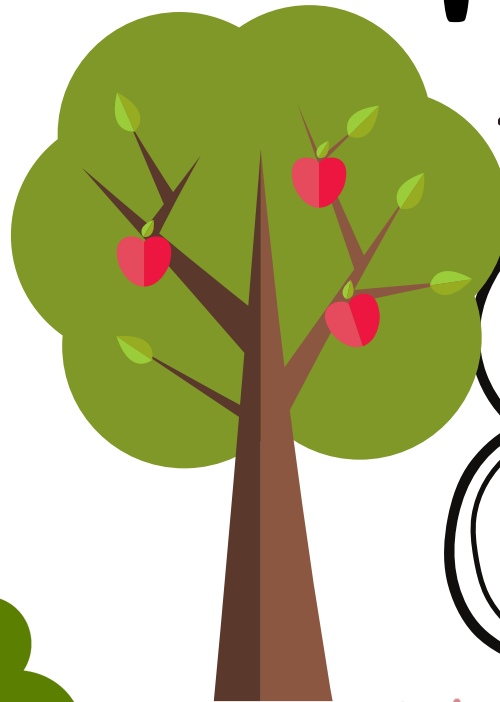


Une graine du fruit (le pépin) est plantée dans la terre. C'est la plantation.

## germination



Avec du soleil et de l'eau, la graine qui a été plantée dans le sol va germer et une petite pousse va apparaître. C'est la germination.



## pollinisation

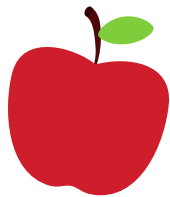
Le transport du pollen, effectué surtout par les abeilles, permet à l'arbre de produire des fruits. Cette étape est essentielle à la reproduction des plantes (transformation des fleurs en fruits). C'est la pollinisation.

## floraison



Sur les branches de l'arbre qui grandit, des petits bourgeons vont se développer. Ceux-ci vont donner naissance aux feuilles et aux fleurs. C'est la floraison.

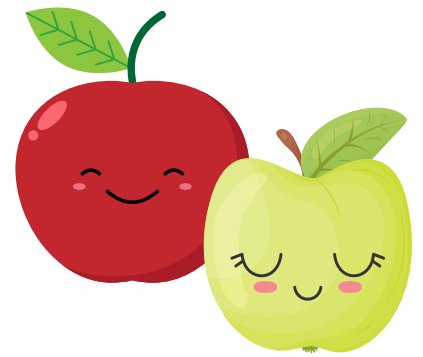
## fructification et maturation



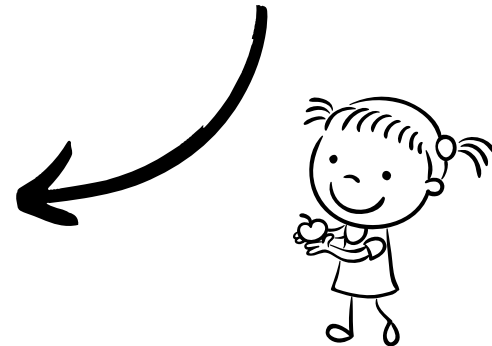
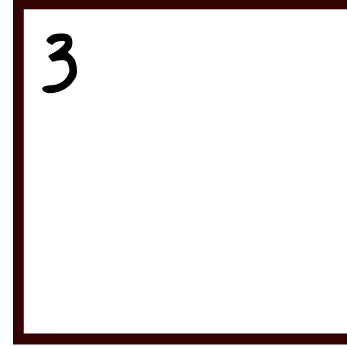
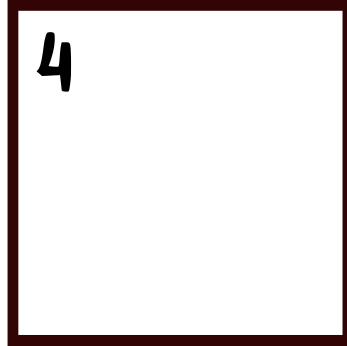
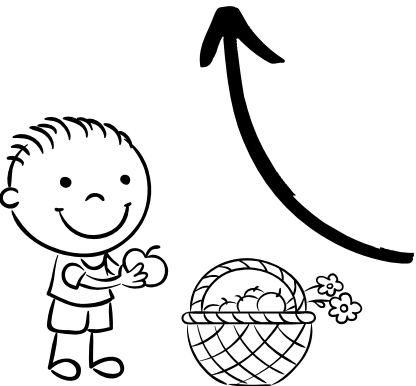
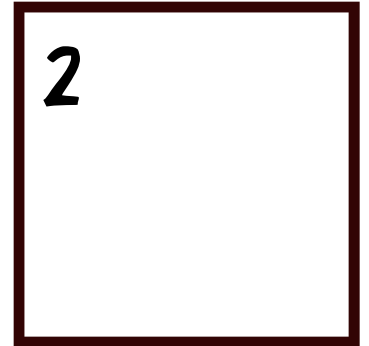
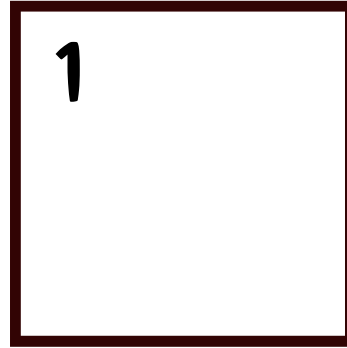
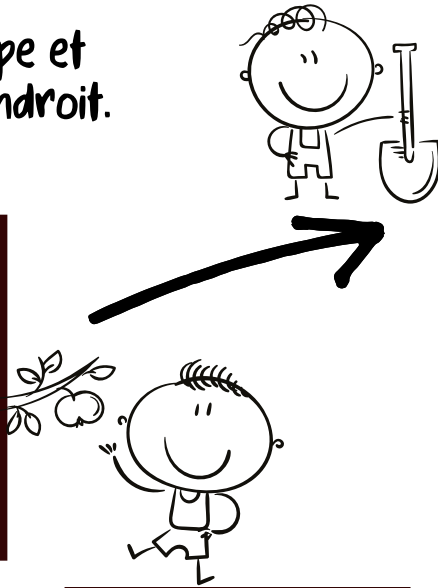
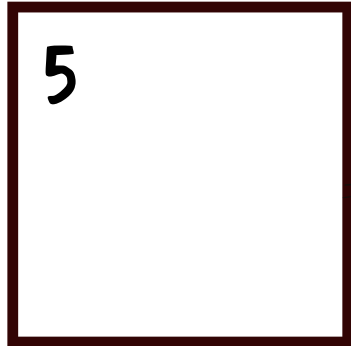
Grâce à la pollinisation, les fleurs vont se transformer en fruits. C'est la fructification. Les fruits vont mûrir jusqu'à ce que tu puisses les cueillir. C'est la maturation.



# Le cycle de vie de la pomme



Colorie, découpe et colle au bon endroit.



[www.blogueapart.com](http://www.blogueapart.com)

