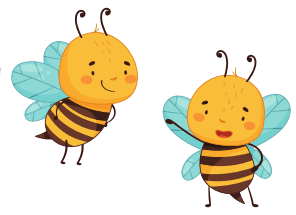




L'abeille et autres hyménoptères



Comment faire la différence ?

L'abeille domestique

Ma silhouette est peu élancée.

Ma taille est peu apparente.

Mon corps est velu.

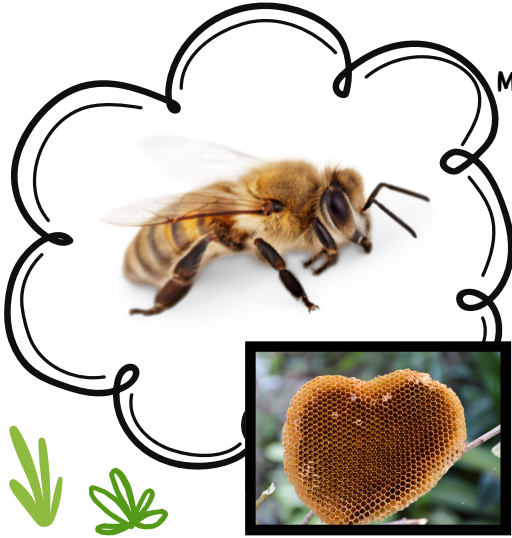
Mes pattes sont dotées de corbeilles à pollen.

Ma longueur : 12 mm

Je peux piquer une seule fois.
Mon dard est muni de crochets et ne peut pas ressortir de la peau.
Je meurs après la piqûre.
Je ne suis pas attirée par votre nourriture et je pique rarement.

Mon nid :

Je construis un nid de cire et je vais volontiers m'installer dans la ruche de l'apiculteur.



La guêpe



Ma silhouette est élancée.

Ma taille est très fine.

Mon corps est lisse (faible pilosité).

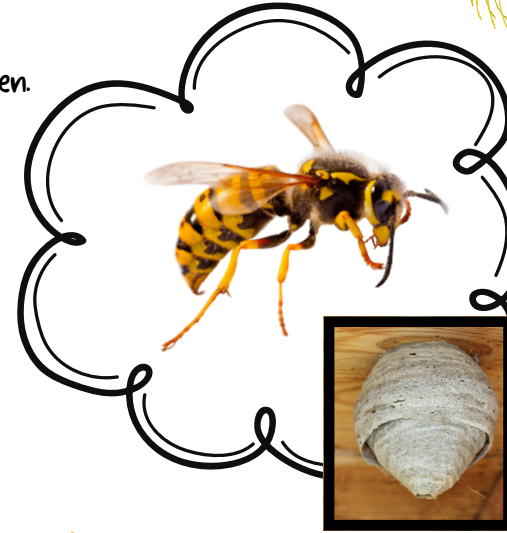
Mes pattes sont effilées.

Ma longueur : de 10 à 25 mm

Je peux piquer plusieurs fois.
Mon dard est lisse.
Je suis attirée par votre nourriture et je n'hésite pas à piquer si je me sens dérangée.

Mon nid :

Pour loger la colonie, je fabrique un nid de papier (guêpier) en mastiquant des fibres de bois qui forment une pâte.



Le frelon européen



Ma silhouette est élancée.

Ma taille est très fine.

Mon corps est lisse.

Mes pattes sont effilées.

Ma longueur : de 18 à 25 mm

Je ressemble beaucoup à la guêpe, sauf que ma tête et mon thorax sont de couleur brun-roux plutôt que jaune vif.

Mon nid :

Je construis un nid de papier mâché gris surtout dans les boisés. Je me nourris d'insectes et d'araignées.



Le bourdon



Ma silhouette est trapue.

Ma taille est peu apparente.

Mon corps est très velu (aspect de peluche).
Mes pattes sont dotées de corbeilles à pollen.

Ma longueur : de 6 à 25 mm

Je peux piquer plusieurs fois.
Mon dard est lisse.
Je butine les fleurs et je ne suis pas attiré par votre nourriture.

Mon nid :

Ma reine installe son nid dans divers types de cavités, comme un ancien trou de rongeur ou le creux d'un muret. Ce nid est fait d'alvéoles de cire en forme de petits pots.

