

J'ai... Qui a...?

Pâques



Pour pratiquer le vocabulaire
en lien avec Pâques et les animaux de la ferme.

Vous ne connaissez pas ce jeu ?

Chaque joueur reçoit une carte au hasard jusqu'à
ce que

les 20 **cartes** soient distribuées.

Le joueur qui a la carte « **Je commence** » débute la
partie.

Chacun leur tour, les joueurs doivent énoncer ce
qu'ils ont (J'ai...) et demander (Qui a... ?). Le jeu se
termine avec le joueur qui a la carte

« **Et j'ai la dernière carte** ».

Amusez-vous bien !



Je commence

Qui a...

un panier



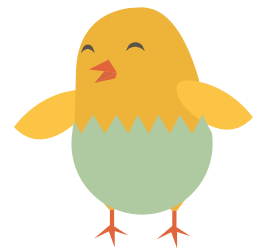
J'ai...

un panier



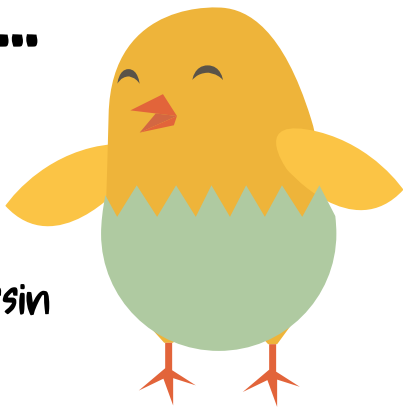
Qui a...

un poussin



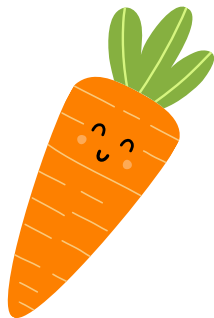
J'ai...

un poussin



Qui a...

une carotte



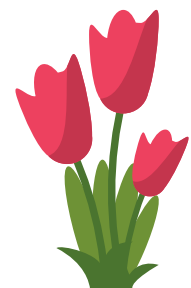
J'ai...

une carotte



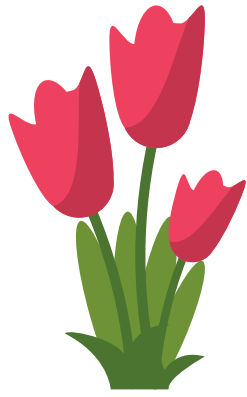
Qui a...

des tulipes



J'ai...

des tulipes



Qui a...

un lapin de Pâques



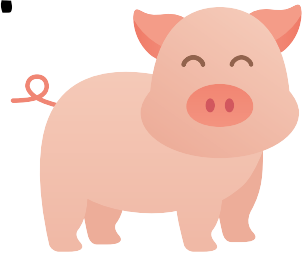
J'ai...

un lapin de Pâques



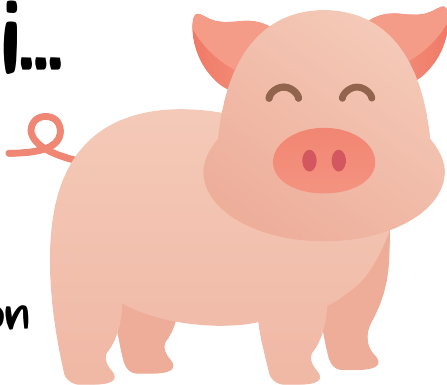
Qui a...

un cochon



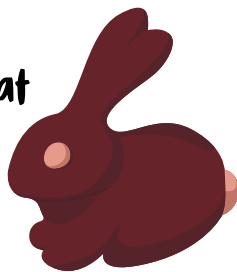
J'ai...

un cochon



Qui a...

un lapin en chocolat



J'ai...

un lapin en chocolat



Qui a...

une ferme



J'ai...



une ferme

Qui a...



les cloches

J'ai...



les cloches

Qui a...



un âne

J'ai...



un âne

Qui a...



une chasse aux
oeufs

J'ai...



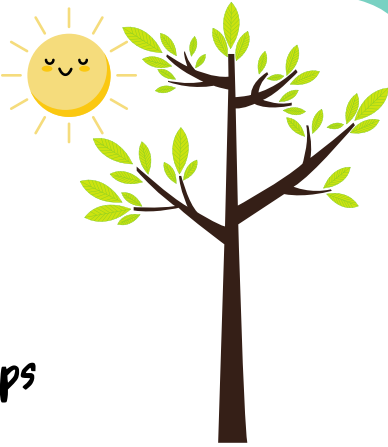
une chasse aux
oeufs

Qui a...



le printemps

J'ai...



le printemps

Qui a...



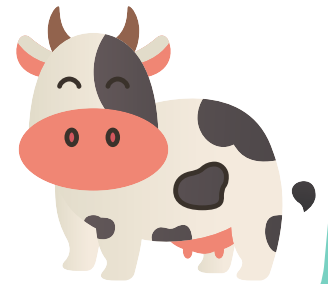
des ballons

J'ai...



des ballons

Qui a...



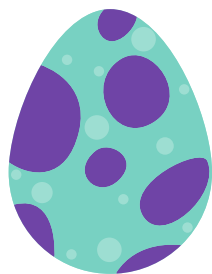
une vache

J'ai...



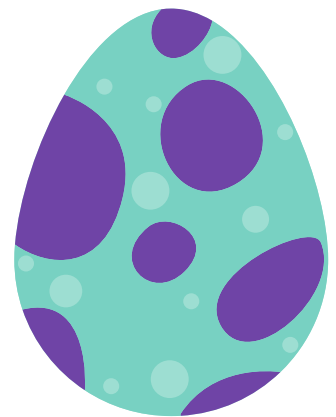
une vache

Qui a...



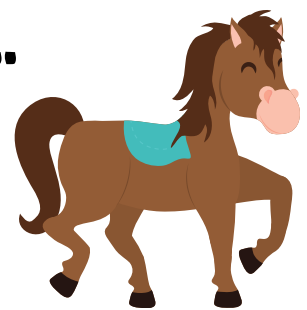
un coco

J'ai...



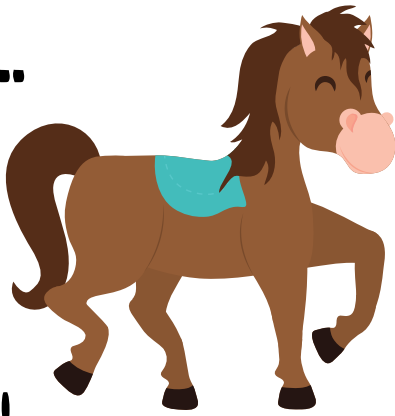
un coco

Qui a...



un cheval

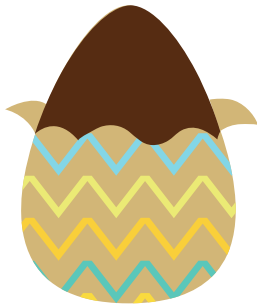
J'ai...



un cheval

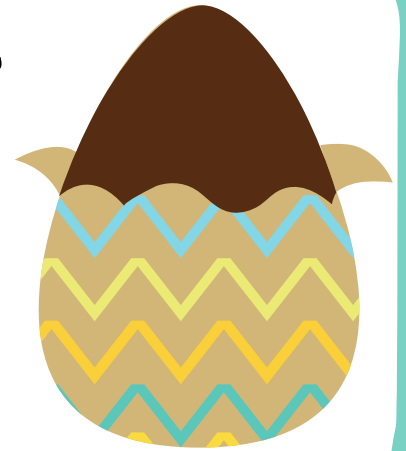
Qui a...

un oeuf en
chocolat



J'ai...

un oeuf en
chocolat

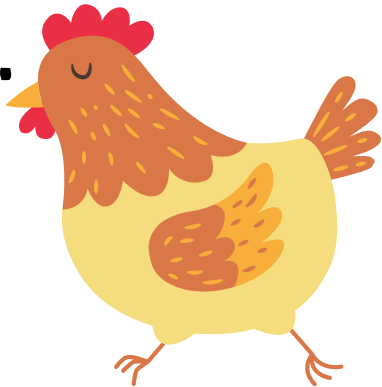


Qui a...

une poule



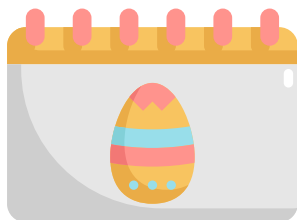
J'ai...



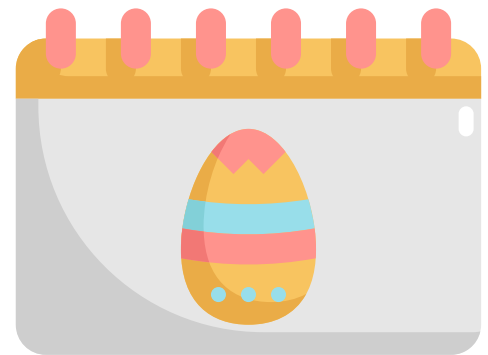
une poule

Qui a...

Pâques



J'ai...



Pâques

Et j'ai la dernière carte !