



Mes petites
fiches

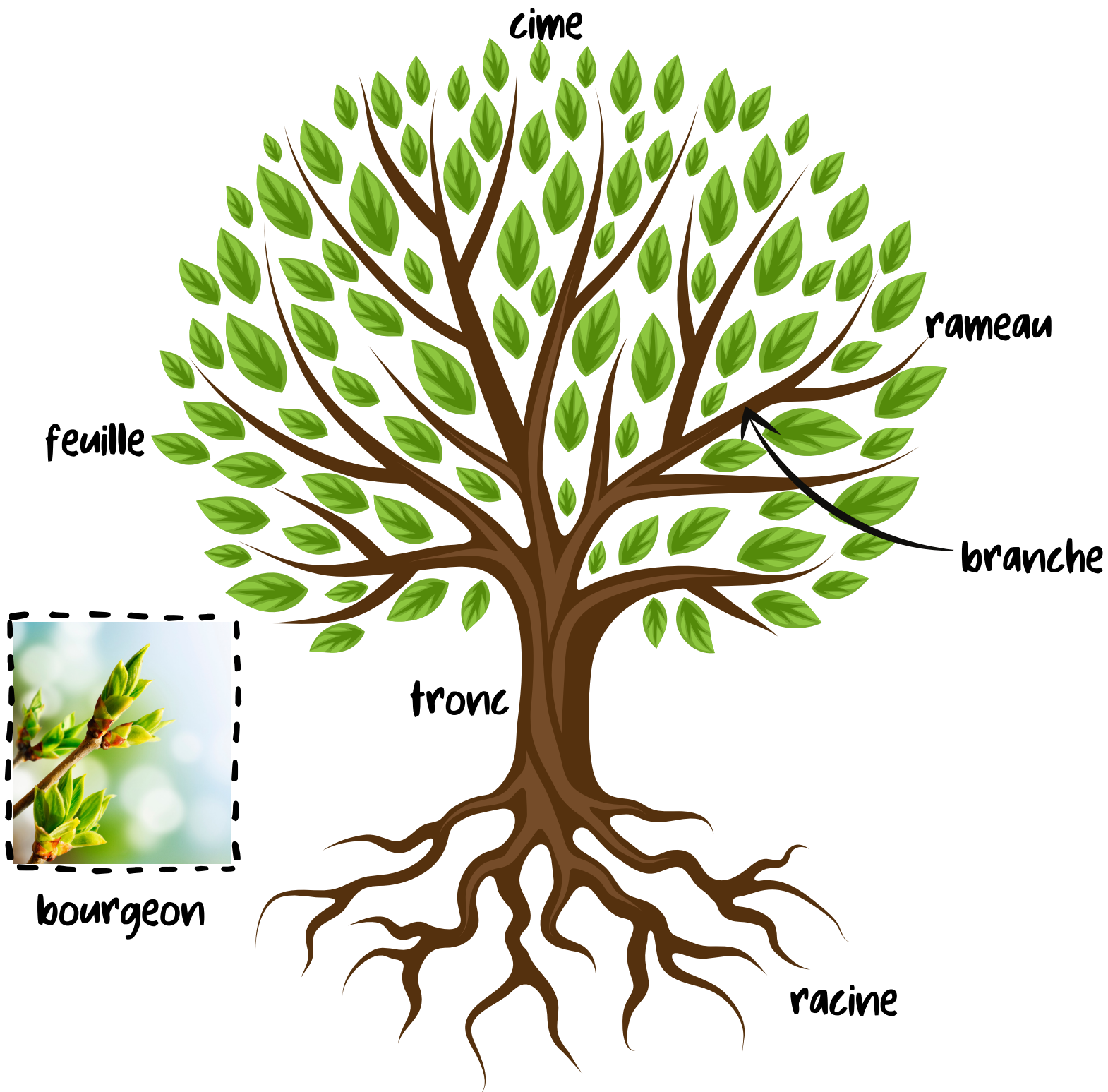
informatives

sur

les arbres

Les feuillus

Les feuillus sont des arbres produisant des feuilles bien développées. La caractéristique fondamentale du feuillu est la présence de cellules spécialisées dans le transport de la sève. Il y a 250 000 à 300 000 espèces.



L'érable à sucre



écorce



Type : feuillu

Famille : des sapindacées

Taille : 15 m de large par 20 m de haut

Type de feuilles : simples, opposées et nervurées

Couleur des feuilles en été : vert

Couleur en automne : jaune orangé à rouge

Fleur : jaune verdâtre au début du printemps

Fruit : la disamare (2 samares) à l'automne

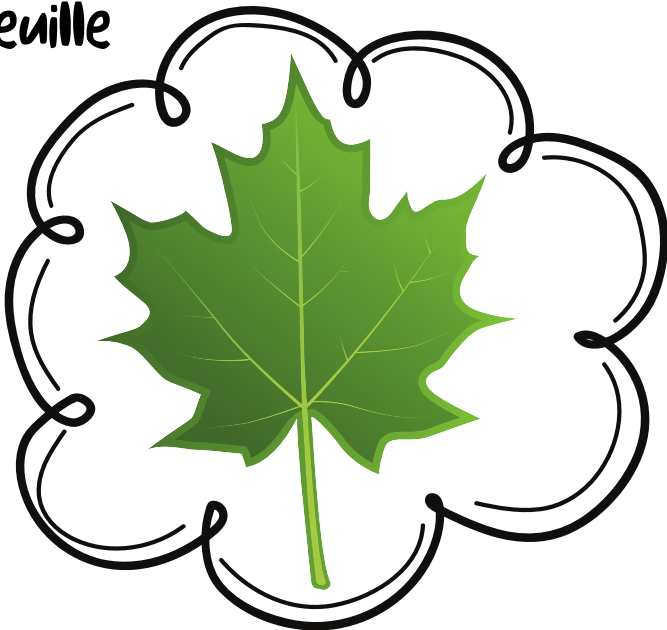
Écorce : longues crêtes verticales, rigides et irrégulières

Particularités : la sève de l'érable à sucre donne le sirop d'érable. La feuille d'érable est l'emblème du Canada.

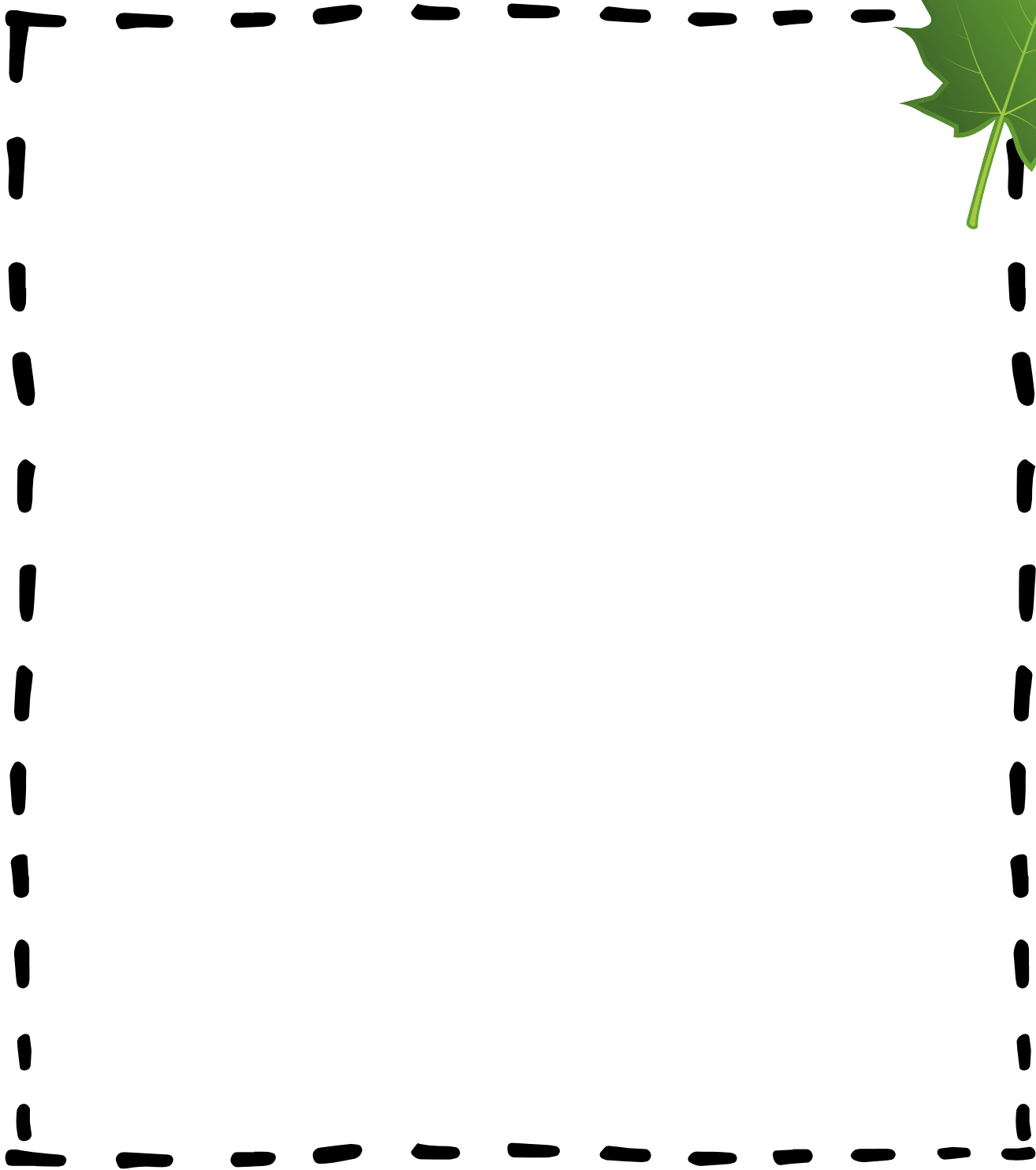
fruit



feuille



Trouve une feuille d'érable à sucre,
fais-la sécher et colle-la ici ou dessine-la :



Endroit trouvé :

Date :

L'érable rouge



écorce



Type : feuillu

Famille : des sapindacées

Taille : 15 m de large par 20 m de haut

Type de feuilles : simples, opposées et nervurées

Couleur des feuilles en été : vert

Couleur en automne : rouge vif à orangé ou jaune

Fleur : grappes qui fleurissent au printemps avant les feuilles

Fruit : la disamare (2 samares) rougeâtres au printemps

Écorce : divisée en crêtes recouvertes d'écailles fixées au milieu

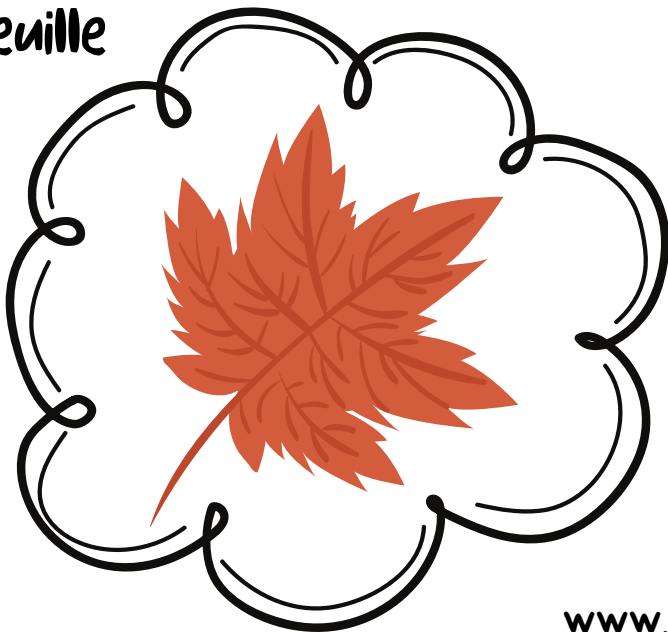
Particularités : sa sève, moins sucrée, peut aussi être utilisée

pour faire du sirop.

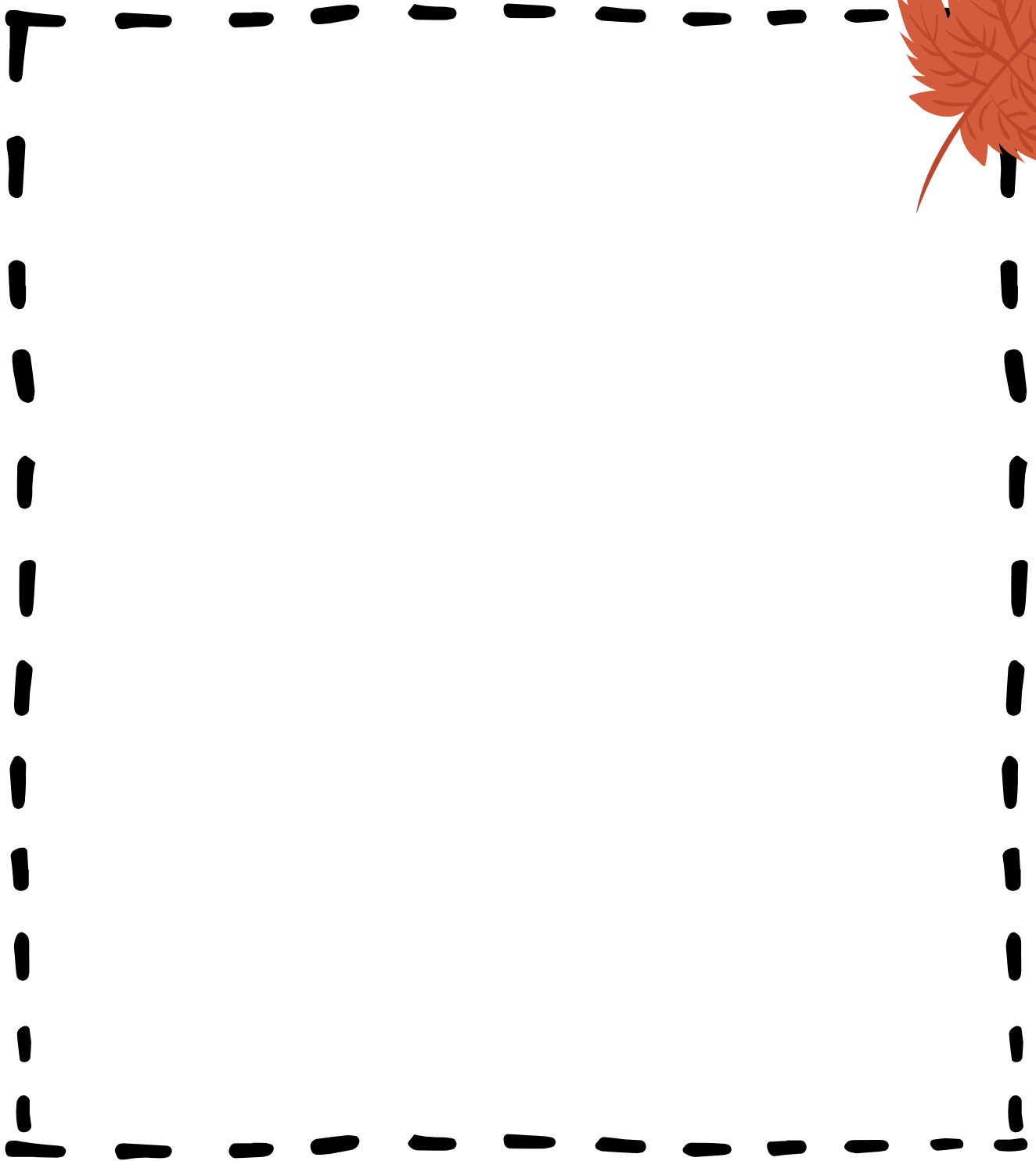
fruit



feuille



Trouve une feuille d'érable rouge,
fais-la sécher et colle-la ici ou dessine-la :



Endroit trouvé :

Date :

Le bouleau blanc



Type : feuillu

Famille : des bétulacées

Taille : 14 m de large par 20 m de haut

Type de feuilles : simples, alternes, en forme de triangle

Couleur des feuilles en été : vert

Couleur en automne : jaune

Fleur : des chatons longs fleurissent d'avril à mai

Fruit : chaton pendant à l'automne

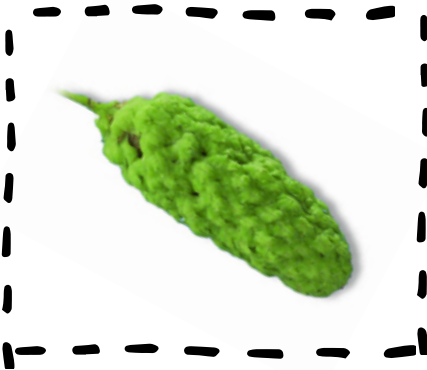
Écorce : blanche, lisse et brillante

Particularités : on l'appelle aussi le bouleau à papier. Son écorce se détache facilement en grands lambeaux.

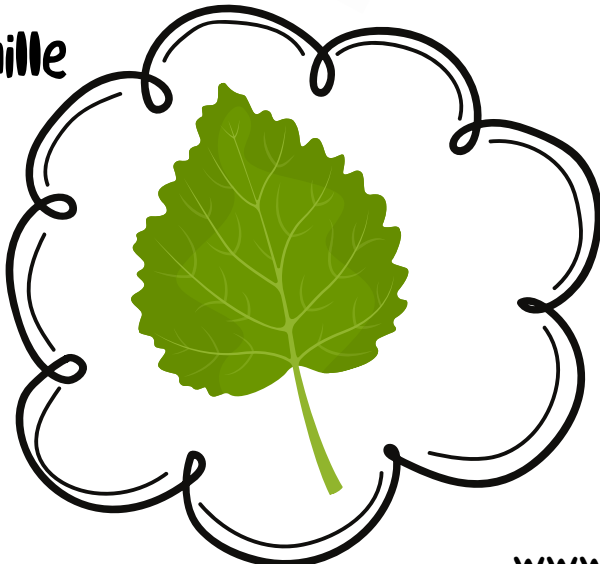
écorce



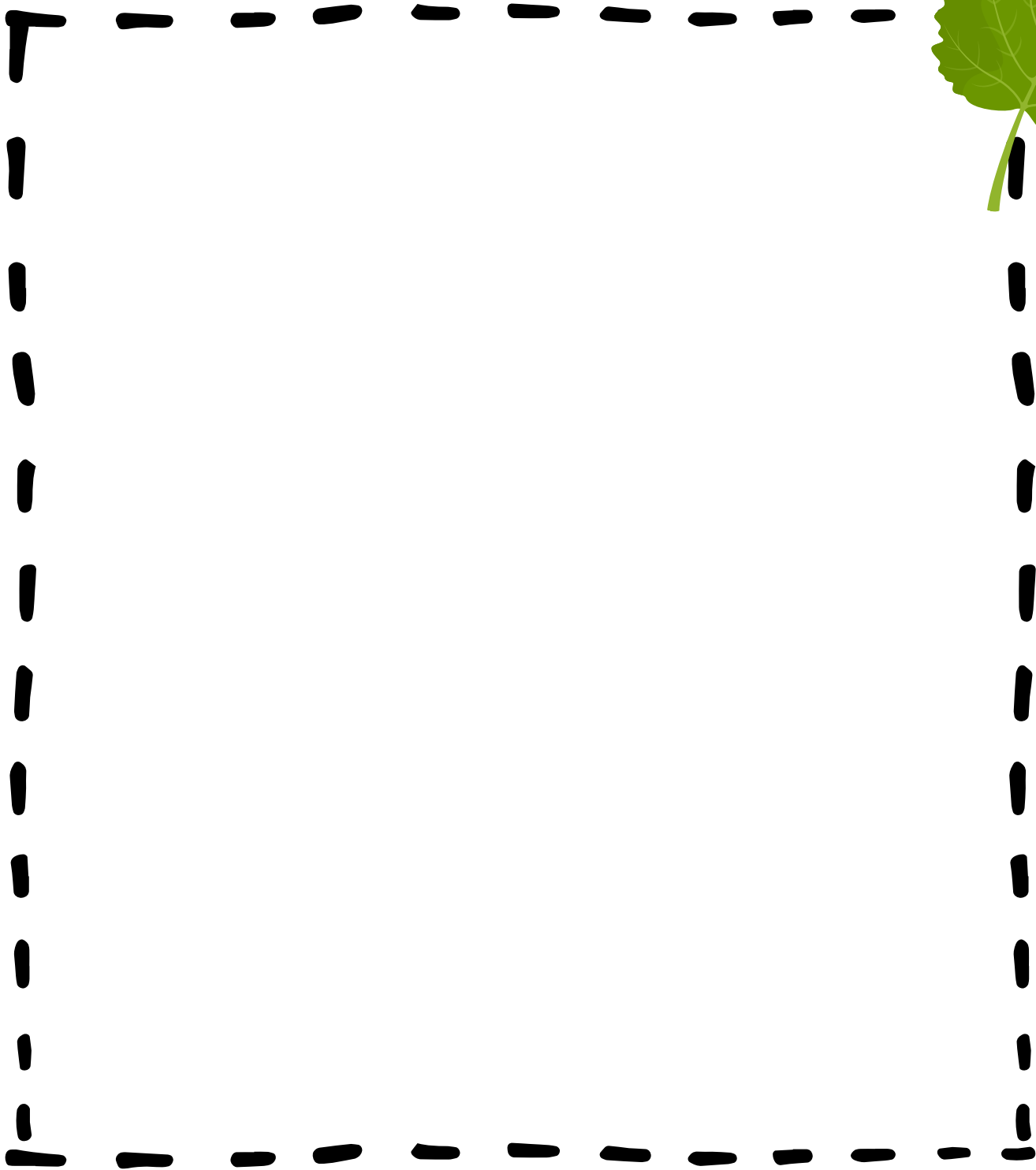
fruit



feuille



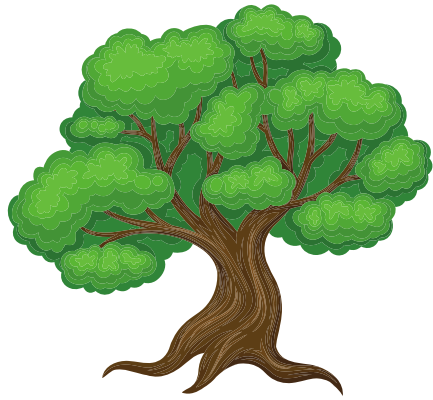
Trouve une feuille de bouleau blanc,
fais-la sécher et colle-la ici ou dessine-la :



Endroit trouvé :

Date :

Le chêne rouge



Type : feuillu

Famille : des fagacées

Taille : 24 m de large par 24 m de haut

Type de feuilles : simples, alternées et arrondies

Couleur des feuilles en été : vert, luisantes au dessus plus mat

Couleur en automne : rouge

Fleur : les chatons fleurissent au printemps

Fruit : le gland, source de nourriture pour les animaux à l'automne

Écorce : longues crêtes aplaties, gris pâle et écorce interne rosée

Particularités : le chêne rouge est le dernier arbre à perdre

ses feuilles en automne.

écorce



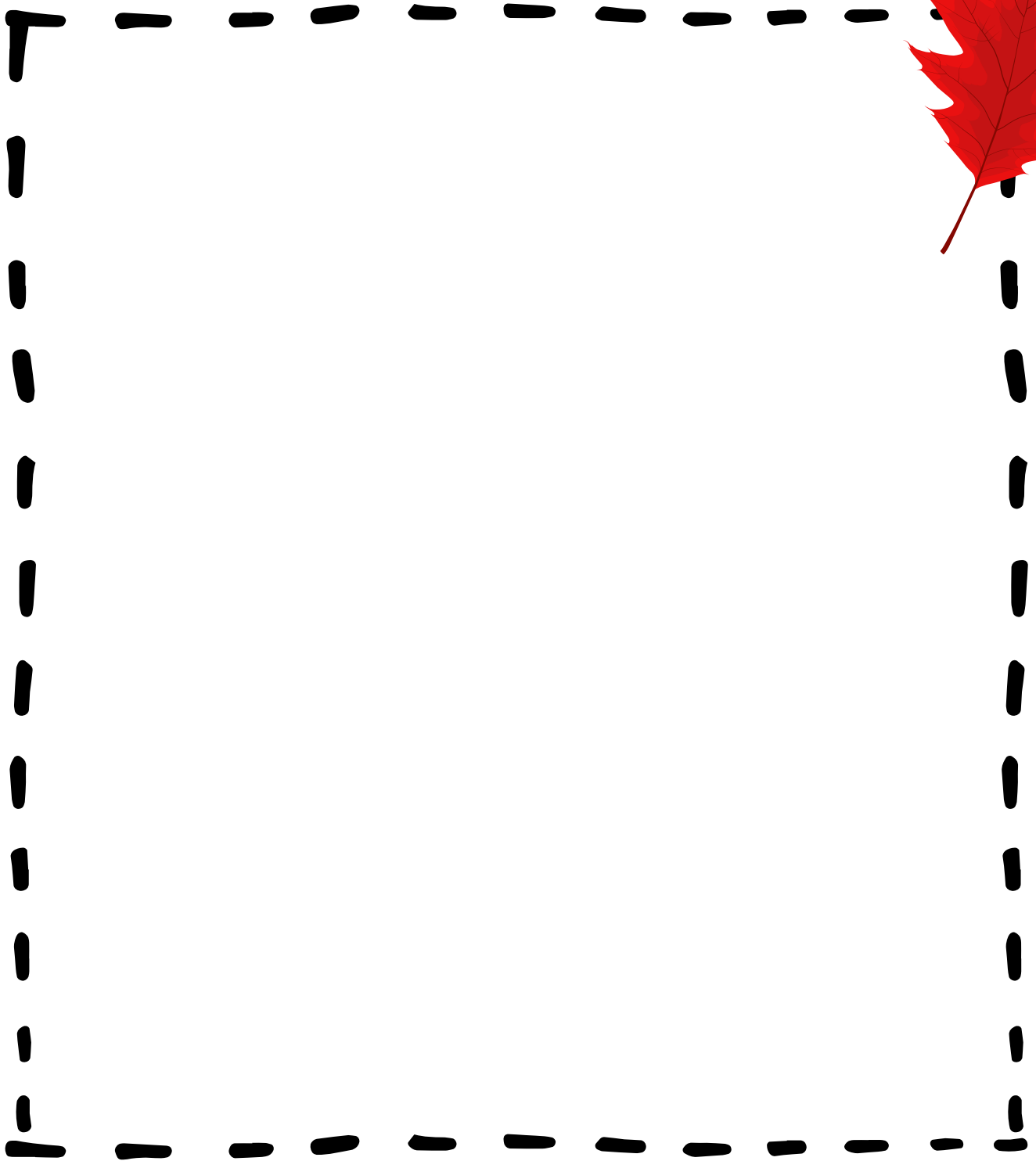
fruit



feuille



Trouve une feuille de chêne rouge,
fais-la sécher et colle-la ici ou dessine-la :



Endroit trouvé :

Date :

Le hêtre



écorce



Type : feuillu

Famille : des fagacées

Taille : 18 m de large par 22 m de haut

Type de feuilles : simples, alternes, ovales et dentées

Couleur des feuilles en été : vert argenté

Couleur en automne : vert bronzé à jaune

Fleur : des chatons globuleux

Fruit : la faine (noix comestible) à l'automne

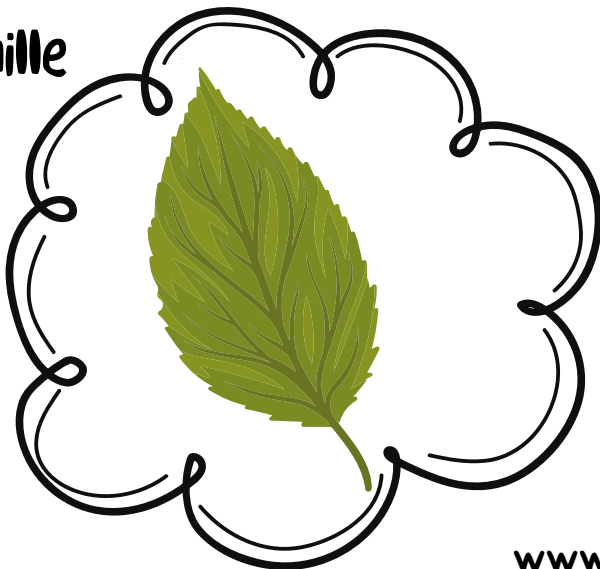
Écorce : grise et lisse comme la peau d'un éléphant

Particularités : ses feuilles jaunes et sèches restent collées sur ses branches jusqu'au printemps.

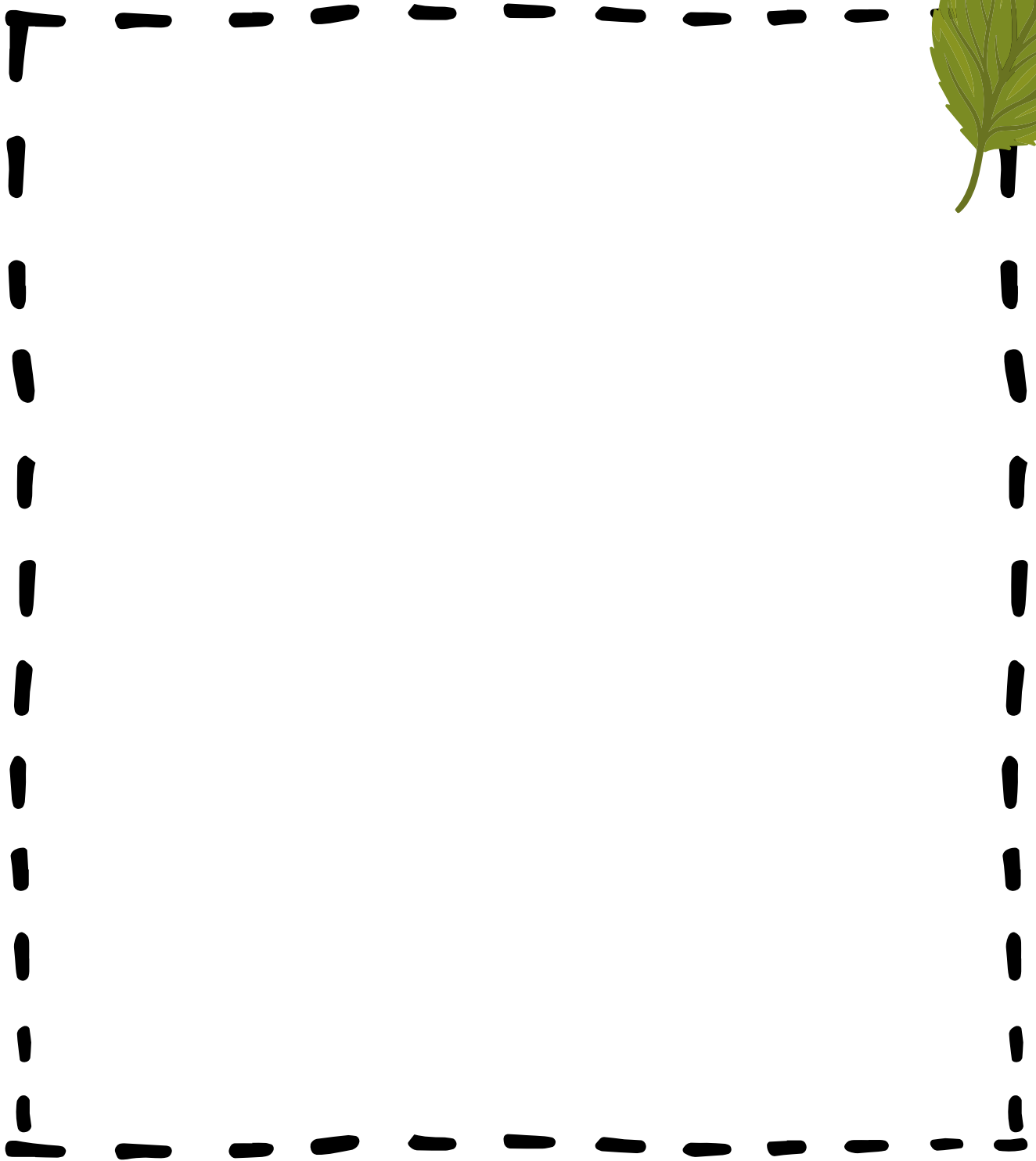
fruit



feuille



Trouve une feuille de hêtre,
fais-la sécher et colle-la ici ou dessine-la :



Endroit trouvé :

Date :

Le noyer cendré

Type : feuillu

Famille : des juglandacées

Taille : 12 m de large par 18 m de haut

Type de feuilles : composées, alternes et non dentées (30 cm)

Couleur des feuilles en été : vert

Couleur en automne : vert

Fleur : chaton verdâtre et petite fleur rouge rosé en été

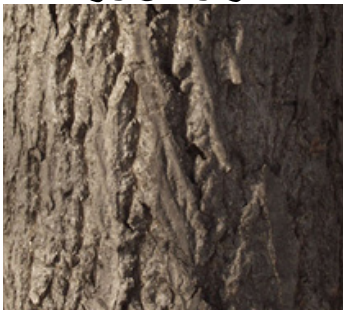
Fruit : la noix est comestible à l'automne

Écorce : sillonnée de crevasses étroites

Particularités : source de nourriture pour les écureuils, les rongeurs, les mammifères, les insectes et les oiseaux.



écorce



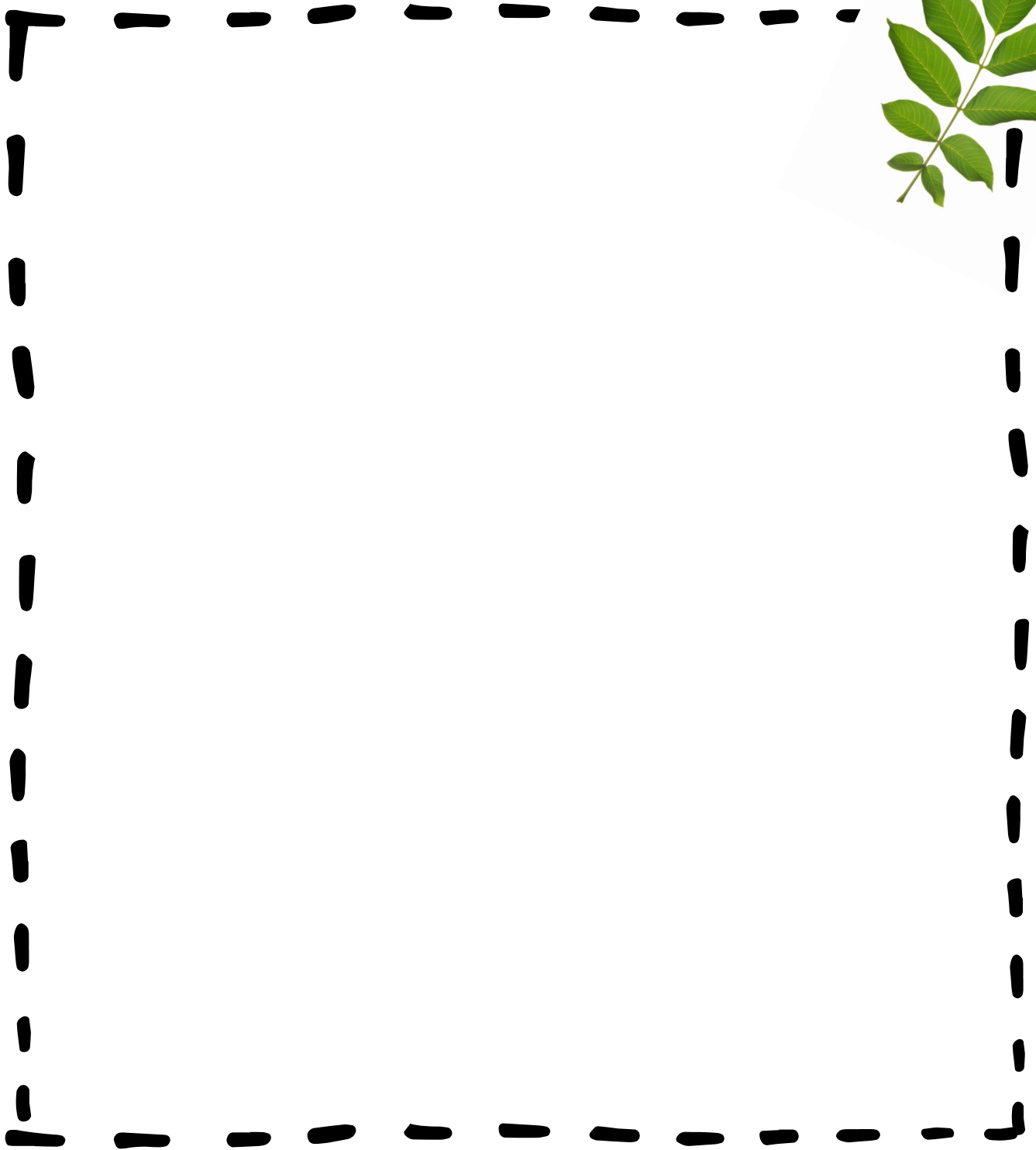
fruit



feuille



Trouve une feuille de noyer cendré,
fais-la sécher et colle-la ici ou dessine-la :



Endroit trouvé :

Date :

Le tilleul d'Amérique



écorce



Type : feuillu

Famille : des tiliacées

Taille : 17 m de large par 23 m de haut

Type de feuilles : simples, aternes, à bord denté, forme de coeur

Couleur des feuilles en été : vert foncé

Couleur en automne : jaune vert

Fleur : parfumée, jaune verdâtre en été

Fruit : capsule qui persiste en hiver

Écorce : brun grisâtre foncé, marquée de crêtes allongées

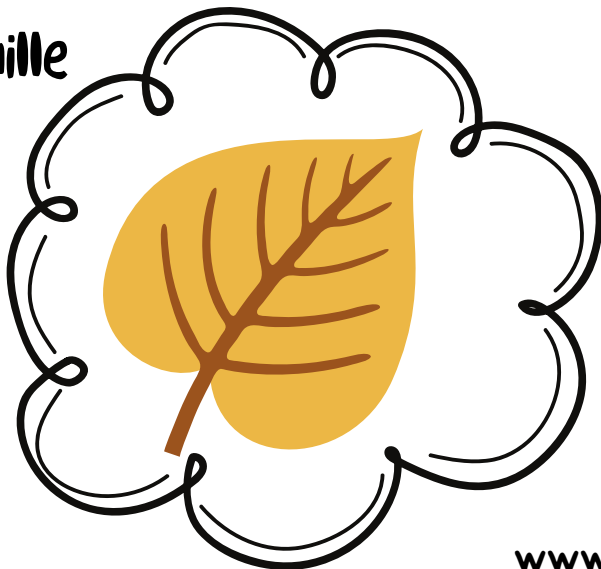
Particularités : une douce odeur se répand quand il est en fleur.

On fait des tisanes avec ses fleurs.

fruit



feuille



Trouve une feuille de tilleul,
fais-la sécher et colle-la ici ou dessine-la :



A large rectangular area defined by a thick dashed black line, intended for pasting or drawing a linden leaf.

Endroit trouvé :

Date :

Le peuplier

Type : feuillu

Famille : des salicacées

Taille : 21 m de large par 28 m de haut

Type de feuilles : simples, alternes, dentées, forme de triangle

Couleur des feuilles en été : vert foncé et luisante

Couleur en automne : jaune

Fleur : des chatons abondants au printemps

Fruit : chaton de 15 à 25 cm au printemps

Écorce : lisse, gris jaunâtre, devenant gris foncé et profondément cannelée avec l'âge.

Particularités : on le plante pour stabiliser le sol des berges.



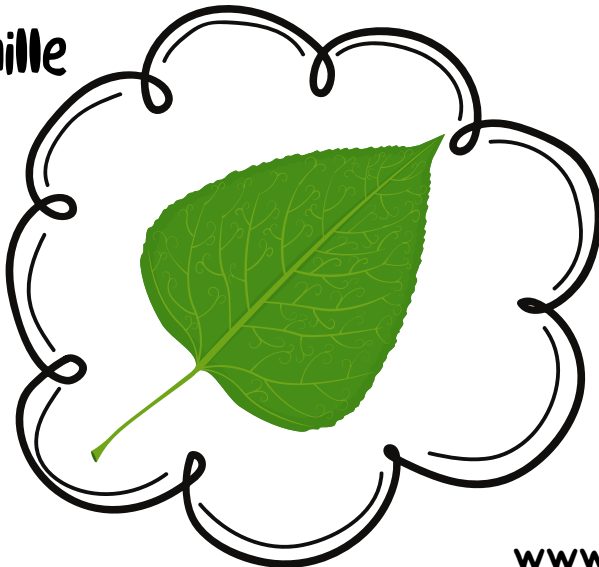
écorce



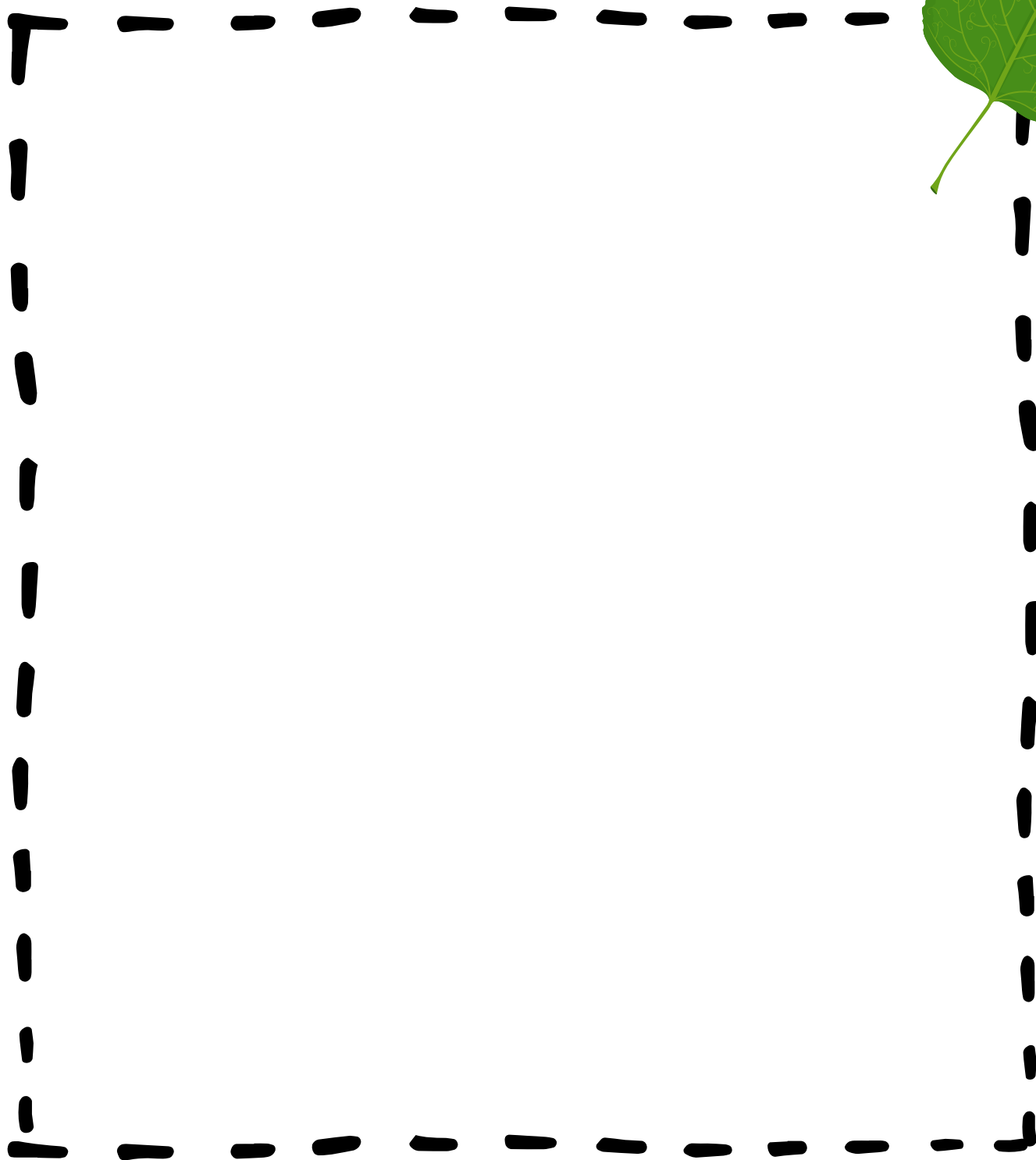
fruit



feuille



Trouve une feuille de peuplier,
fais-la sécher et colle-la ici ou dessine-la :



Endroit trouvé :

Date :

Le saule pleureur



Type : feuillu

Famille : des salicacées

Taille : 15 m de large par 15 m de haut

Type de feuilles : simples, alternes, bord lisse et allongées

Couleur des feuilles en été : vert brillant

Couleur en automne : jaune brúnatre

Fleur : des chatons qui fleurissent au printemps

Fruit : capsule ovoïde pointue

Écorce : légèrement ruqueuse, écailleuse et cannelée

Particularités : peut consommer jusqu'à 400 litres d'eau par jour à l'âge adulte.

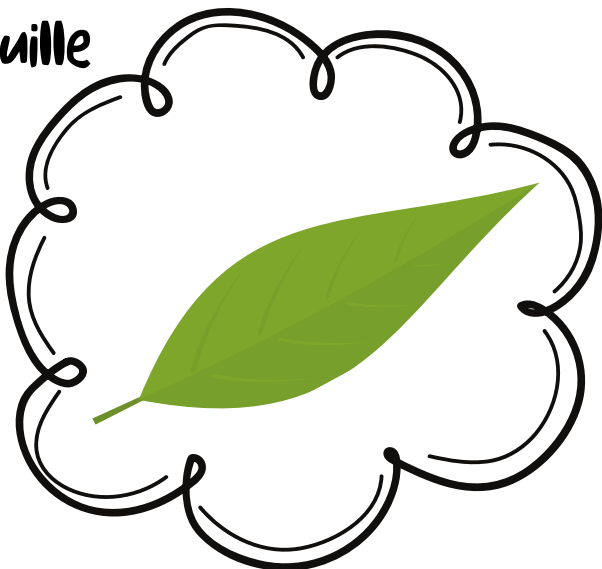
écorce



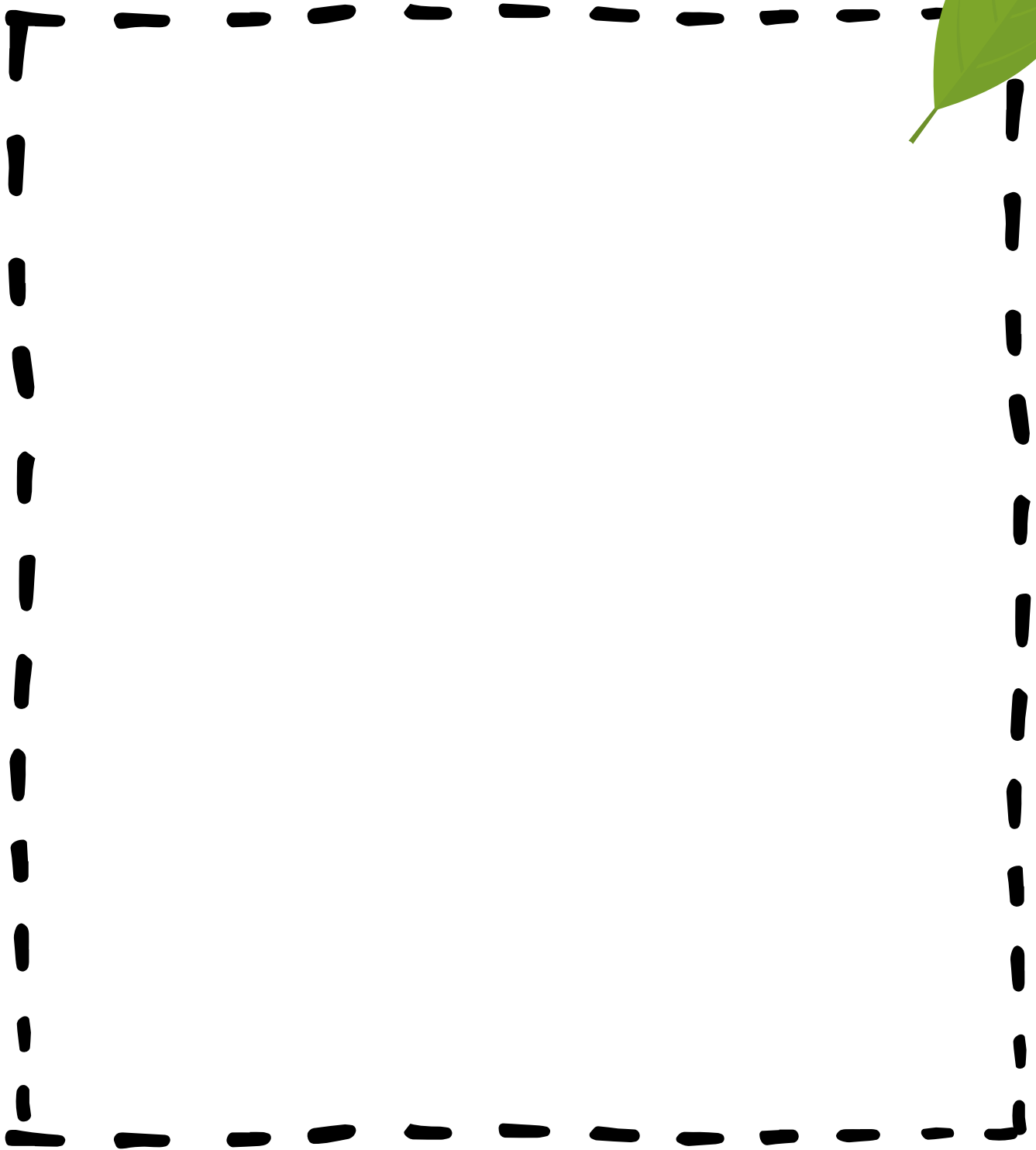
fruit



feuille



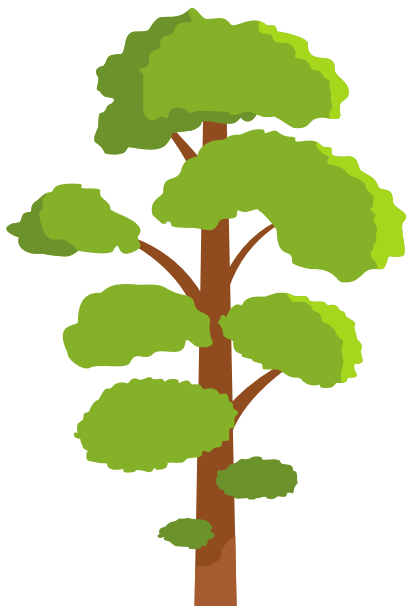
Trouve une feuille de saule pleureur,
fais-la sécher et colle-la ici ou dessine-la :



Endroit trouvé :

Date :

L'orme d'Amérique



écorce



Type : feuillu

Famille : des ulmacées

Taille : 20 m de large par 25 m de haut

Type de feuilles : simples, alternes à bord denté

Couleur des feuilles en été : vert foncé

Couleur en automne : jaune

Fleur : des fascicules qui fleurissent au printemps

Fruit : samare ovale de très petite taille en mai-juin

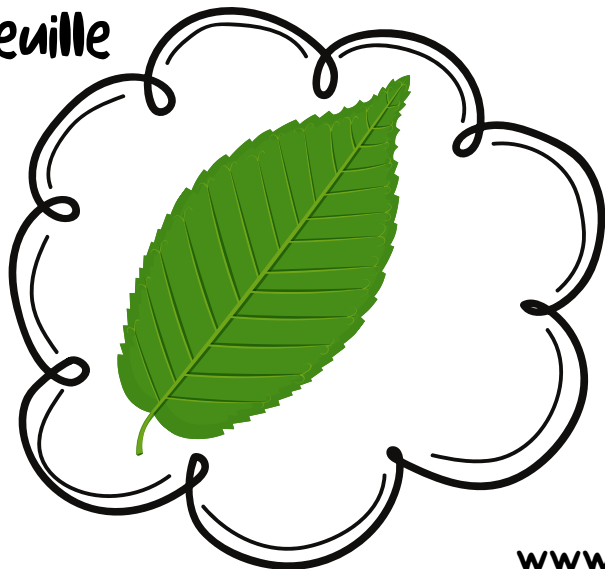
Écorce : fissurée et de couleur brun grisâtre foncé

Particularités : on le reconnaît à sa forme de parasol ou d'éventail à maturité.

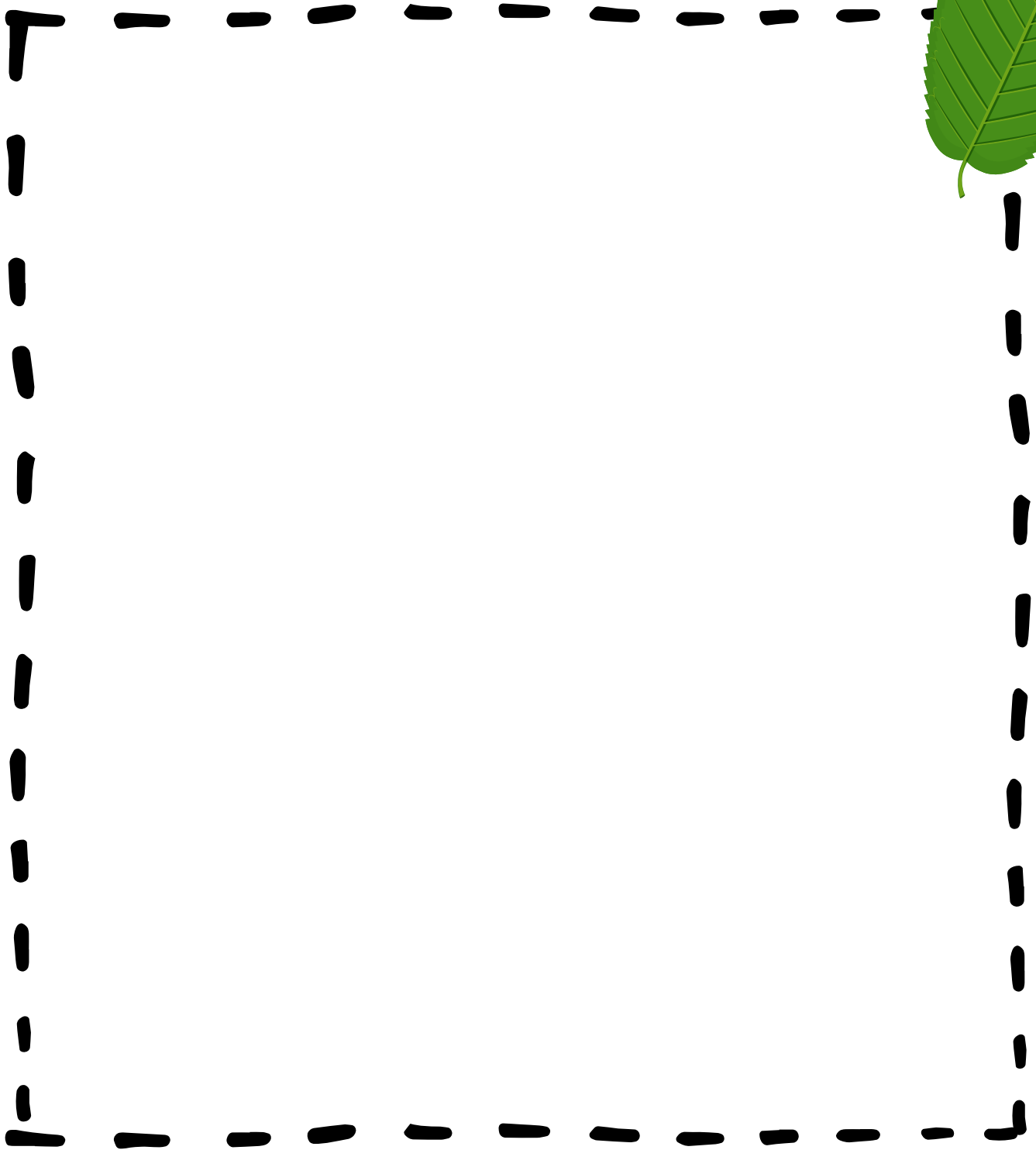
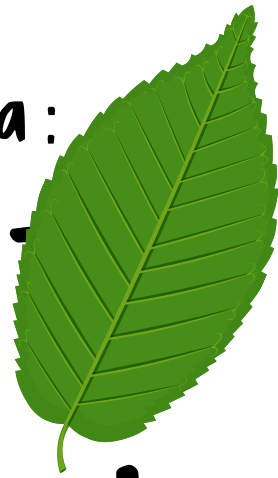
fruit



feuille



Trouve une feuille d'orme,
fais-la sécher et colle-la ici ou dessine-la :



Endroit trouvé :

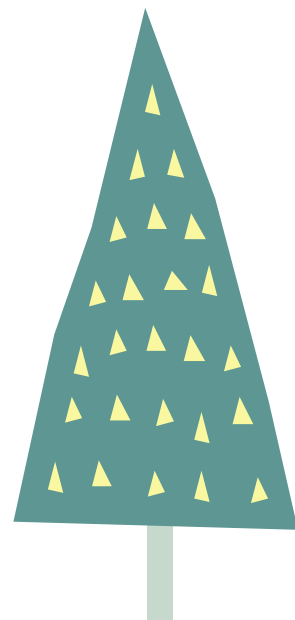
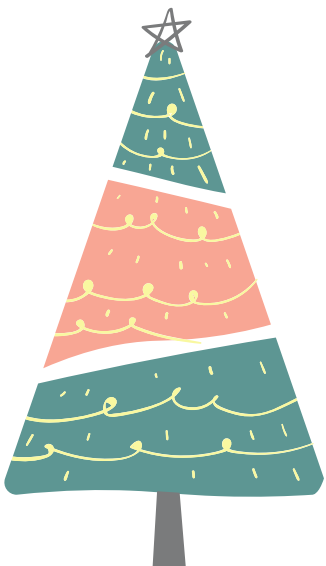
Date :

Les conifères

Les conifères forment un grand groupe d'arbres résineux et d'arbustes portant des cônes comme fruit. Les arbres les plus vieux et les plus grands sont des conifères.

Parfois appelés arbres à feuillage persistant, la plupart des conifères gardent leur feuillage toute l'année. Il y a plus de 600 espèces de conifères dont environ 30 espèces au Canada.

On trouve des canaux de résine dans tous les conifères et leurs structures, y compris les racines, les tiges, les feuilles, les cônes et même dans certaines graines. Les canaux consistent en petits tubes tapissés de cellules qui sécrètent de la résine collante dans les canaux. Cette résine atteint jusqu'à la surface de l'arbre et sert de mécanisme de protection pour sceller les plaies ou les endroits de la chute naturelle des feuilles, des cônes, des branches ou de l'écorce. La résine de certains conifères, les pins surtout, est récoltée pour ses nombreux usages commerciaux.



Le sapin baumier



Type : conifère

Famille : des pinacées

Taille : 7 m de large par 20 m de haut

Aiguilles : aplaties et aromatiques

Fruit : cône érigé et résineux à l'automne

Résine : est le seul à produire de la gomme de sapin

Particularités : par son rôle de brise-vent, cet arbre

permet l'existence de microclimats qui favorisent

l'implantation de la faune.

fruit



aiguilles



Le pin blanc



Type : conifère

Famille : des pinacées

Taille : 12 m de large par 24 m de haut

Aiguilles : souples et fines, en faisceau de 5

Fruit : cône pendant, effilé, cylindrique et résineux

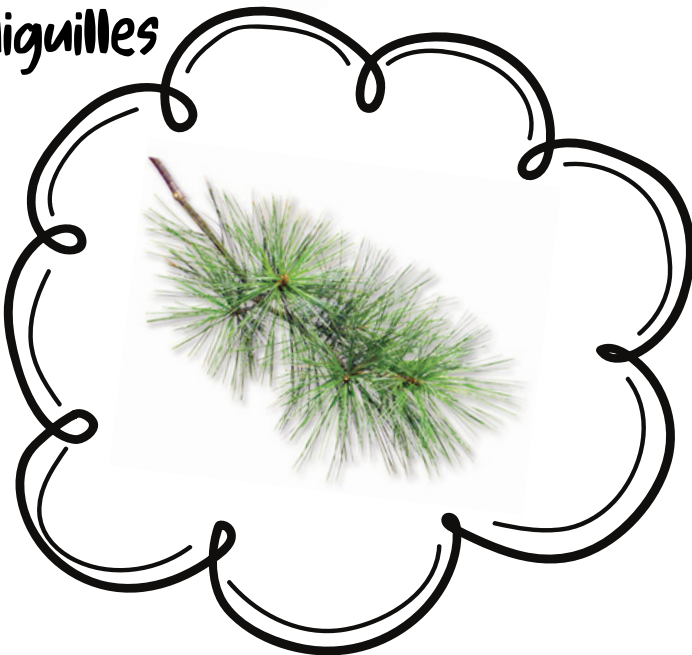
Résine : à la base de différentes préparations médicinales

Particularités : c'est le géant de nos forêts. Il peut atteindre 40 m de haut.

fruit



aiguilles



L'épinette blanche



Type : conifère

Famille : des pinacées

Taille : 10 m de large par 22 m de haut

Aiguilles : larges, à quatre côtés, isolées, à bout arrondi

Fruit : cône pendant cylindrique et oblong

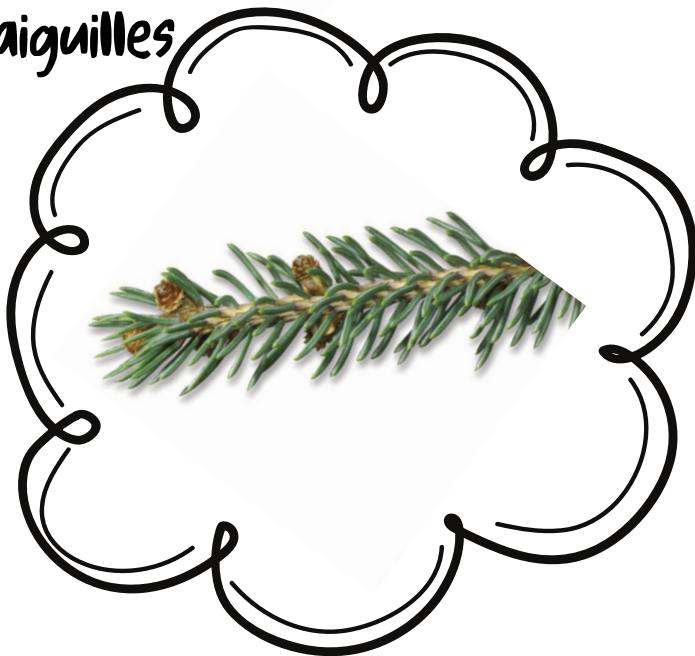
Résine : se mâche et on peut faire de la bière d'épinette

Particularités : exploitée depuis longtemps pour faire du papier et du bois de sciage. On s'en sert pour construire des maisons.

fruit



aiguilles



Le mélèze



Type : conifère

Famille : des pinacées

Taille : 10 m de large par 20 m de haut

Aiguilles : souples, très douces au toucher

Fruit : petit cône en forme de rosette

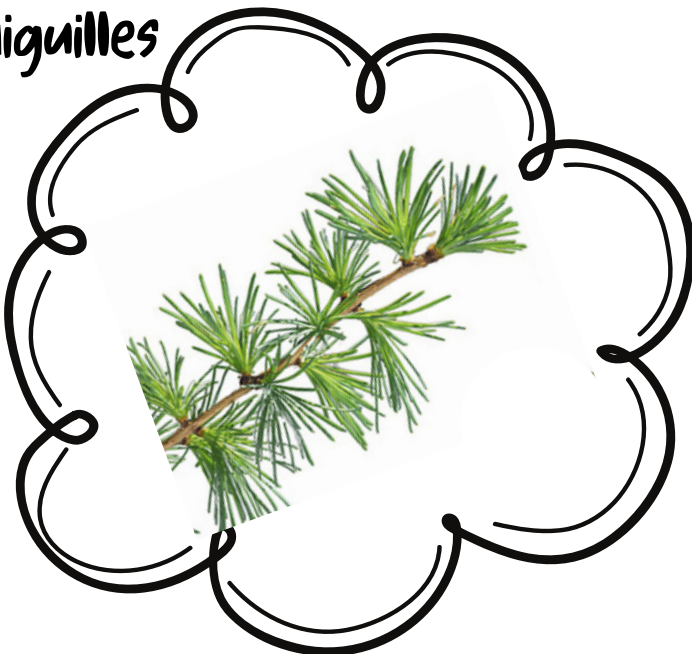
Résine : épaisse et très consistante

Particularités : de bleu-vert à jaune en automne, le mélèze perd ses aiguilles en hiver. Son bois est dur et résistant à la pourriture. On le retrouve près des milieux humides.

fruit



aiguilles



La pruche



Type : conifère

Famille : des pinacées

Taille : 12 m de large par 20 m de haut

Aiguilles : aplaties, fines et courtes

Fruit : cône pendant à écailles arrondies

Résine : elle en contient peu

Particularités : c'est l'arbre qui peut vivre le plus

longtemps au Québec. Il peut vivre jusqu'à 700 ans !

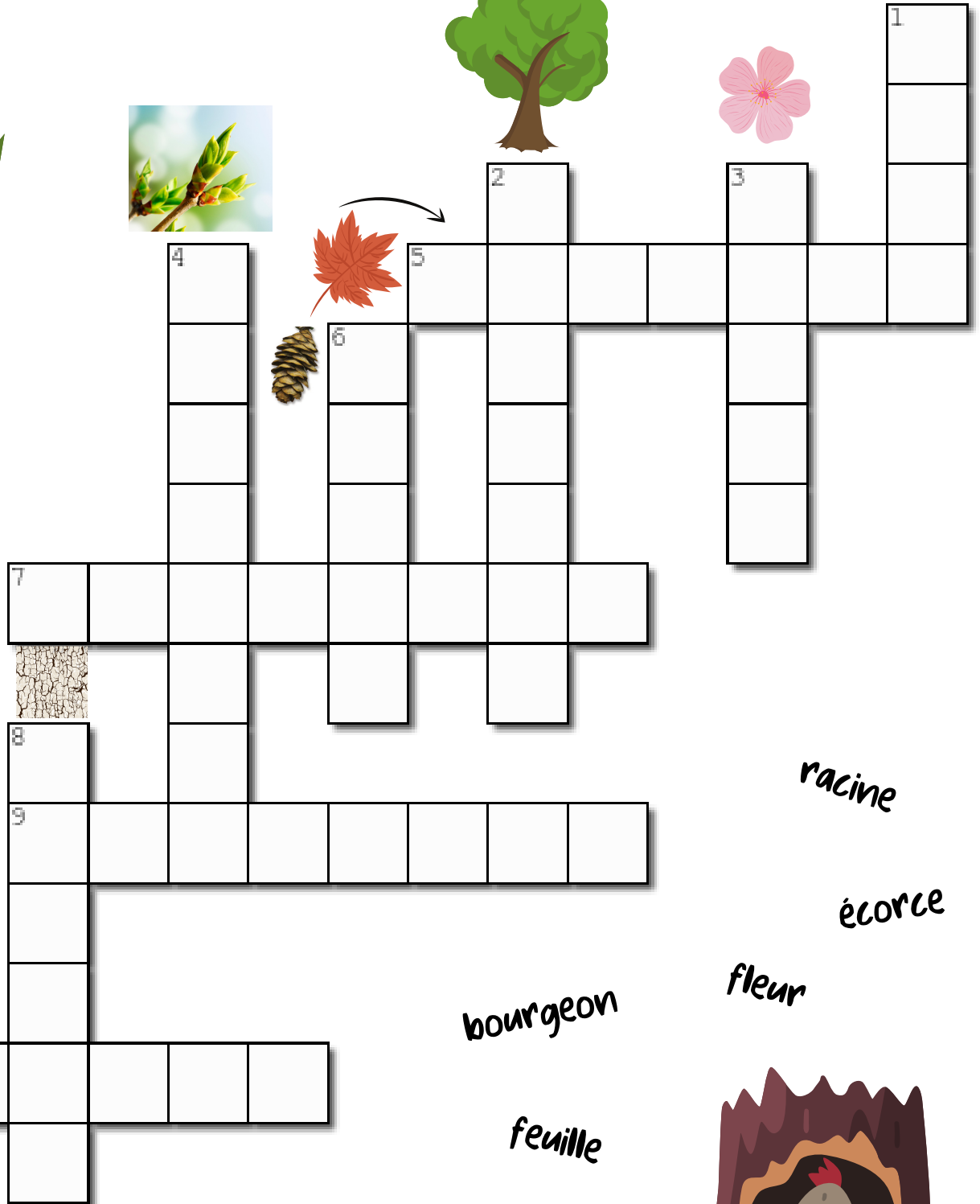
fruit



aiguilles



Mots croisés



racine

écorce

fleur

bourgeon

feuille

conifère

sève

fruit

aiguille

feuillu

Solutions

