

Mon dé des syllabes

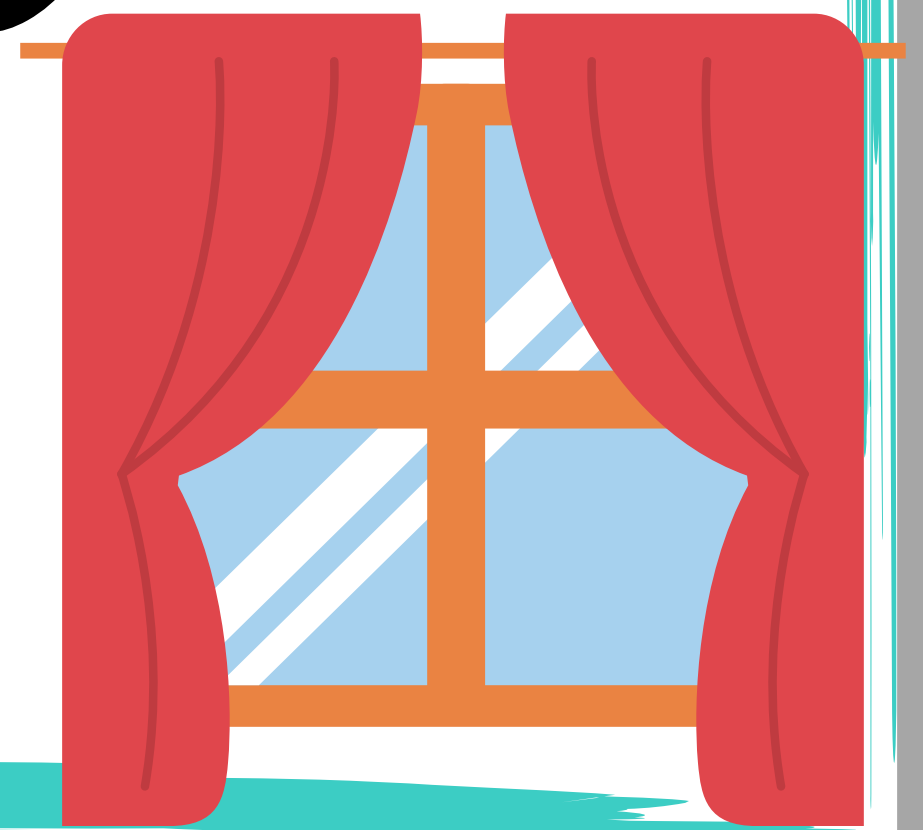
6 images de chaque pour les syllabes débutant par «F», «V» et «R» et 2 images pour encore plus de possibilités !

fa



famille

fe



fenêtre

fi



fille

fo



forêt

fu



fusée

fan



fantôme

va



vache

ve

vedette

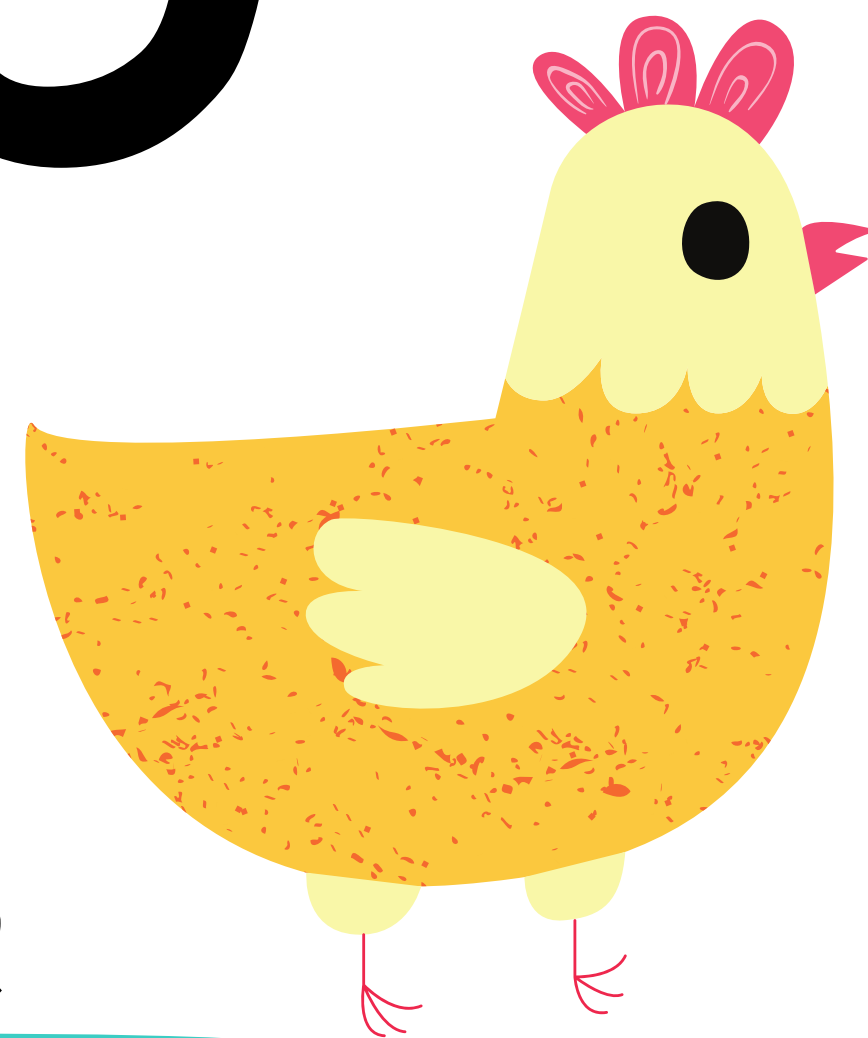


vi



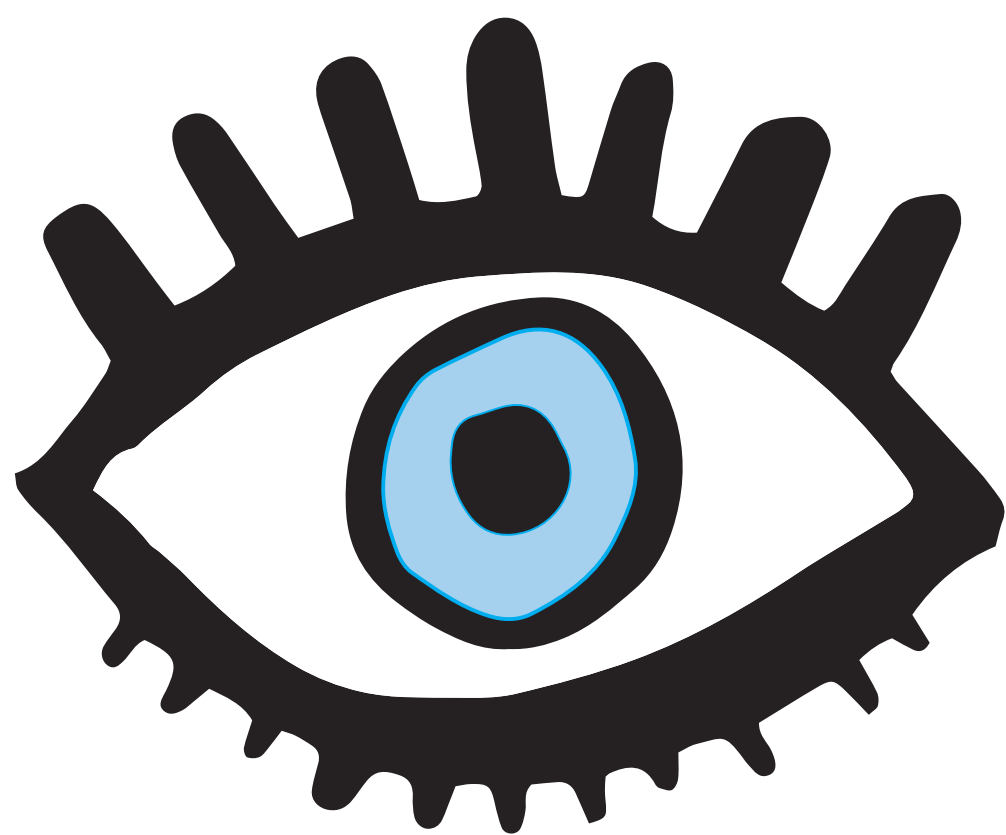
violon

vo



volaille

vu



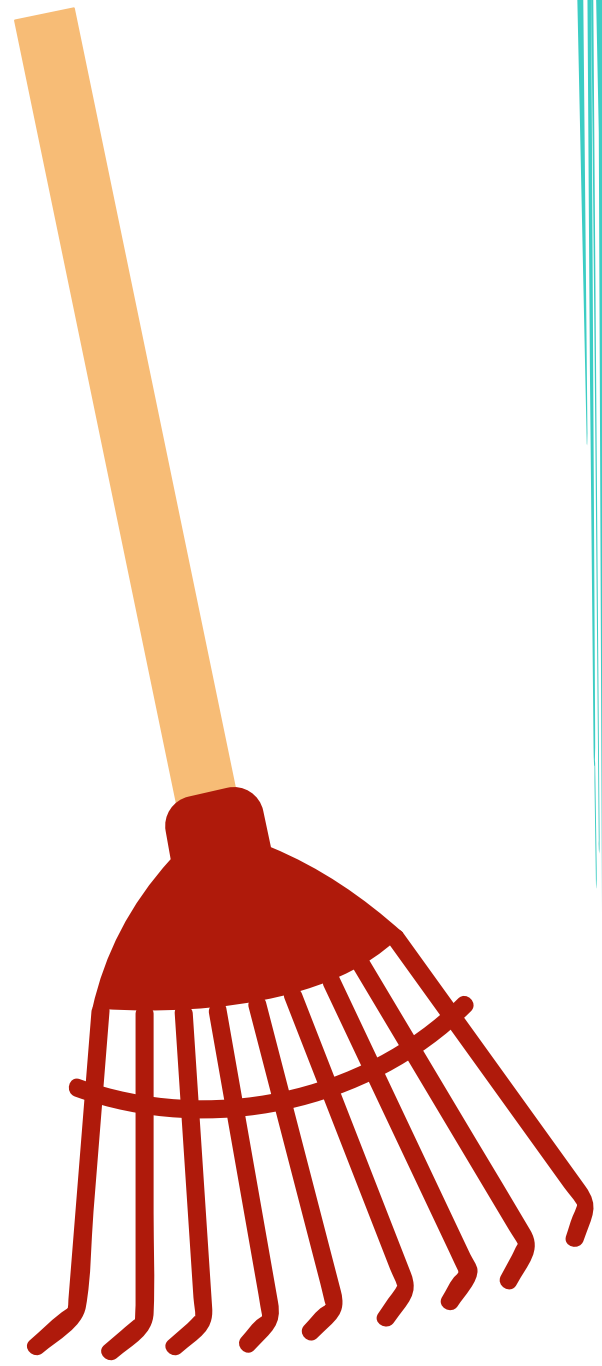
vue

vin



vingt

ra



rateau

re

recette

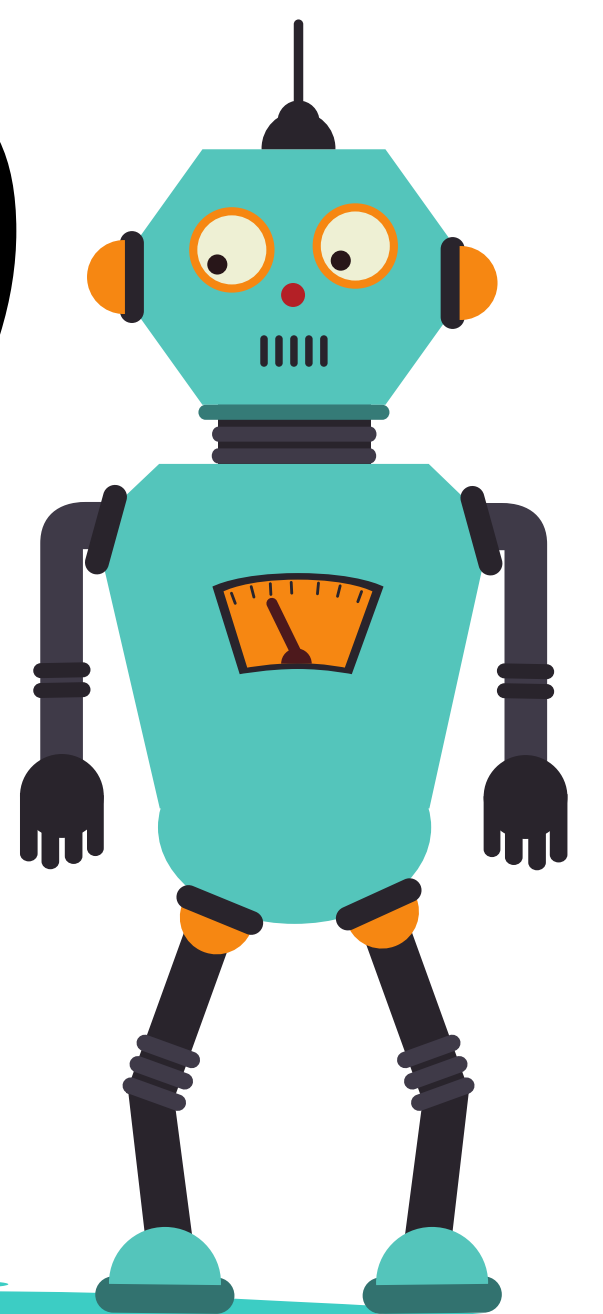


ri



rivière

ro



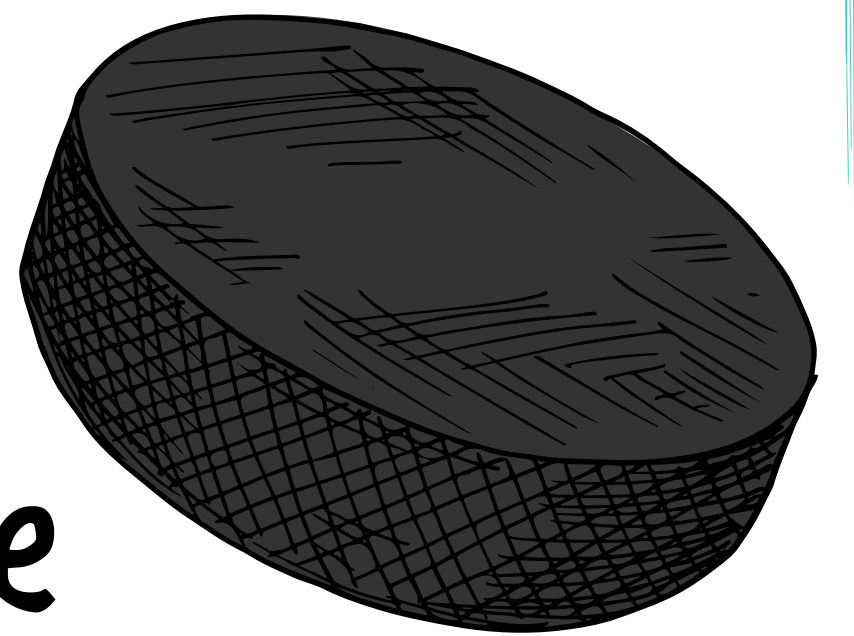
robot

ru



ruban

ron



rondelle

chante les syllabes



débutant
par la
lettre
de ton
choix.

Rebrasse le dé et...



trouve 3 mots commençant par
la syllabe que te dictera le dé.