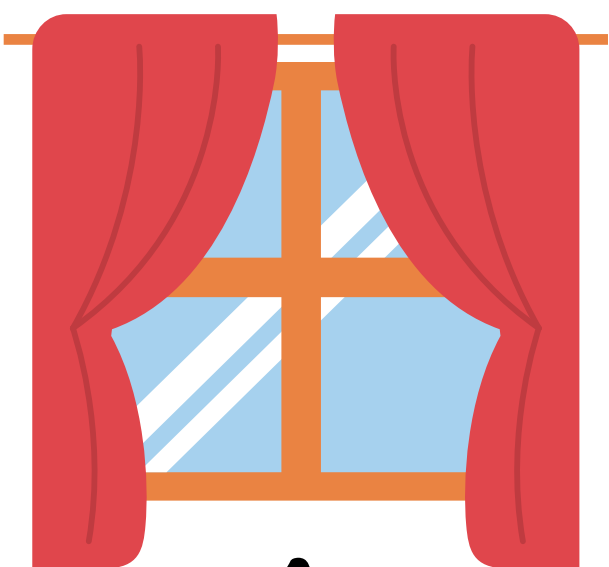




MÈRE



CHAT



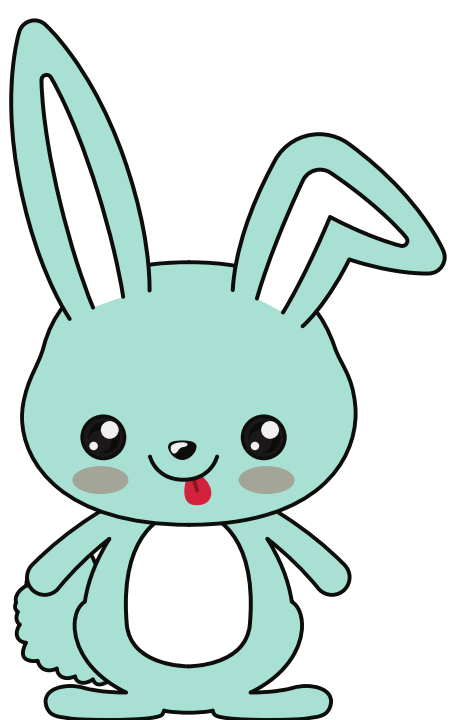
FENÊTRE



PÈRE



BAISER



LAPIN

# La mère Michel

C'est la  Michel qui a perdu  
son ,

Qui crie par la  à qui le lui rendra.


C'est le  Lustucru qui lui a répondu :


- Allez, la  Michel, votre   
n'est pas perdu !

Sur l'air du tralalala (bis),

Sur l'air du tradéridéra,

Et tralala.

C'est la  Michel qui lui a répondu :

- Mon  n'est pas perdu ? Vous l'avez  
donc trouvé ?



Et le compère Lustucru qui lui a répondu :

- Donnez une récompense, il vous sera  
rendu.

(Refrain)

Et la  Michel lui dit :

- C'est décidé,

Si vous rendez mon ,  
vous aurez un .

Le compère Lustucru, qui n'en n'a pas voulu,

Lui dit :

- Pour un , votre  est vendu !