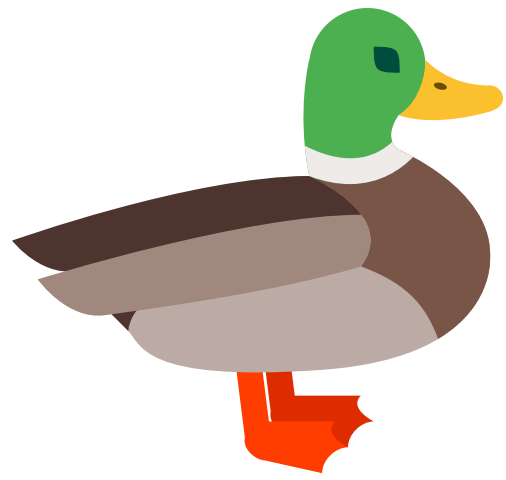




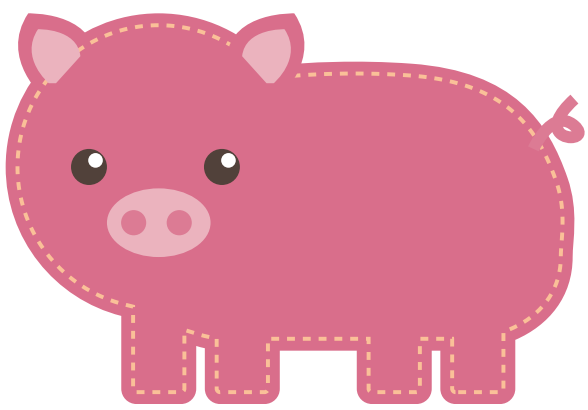
FERME



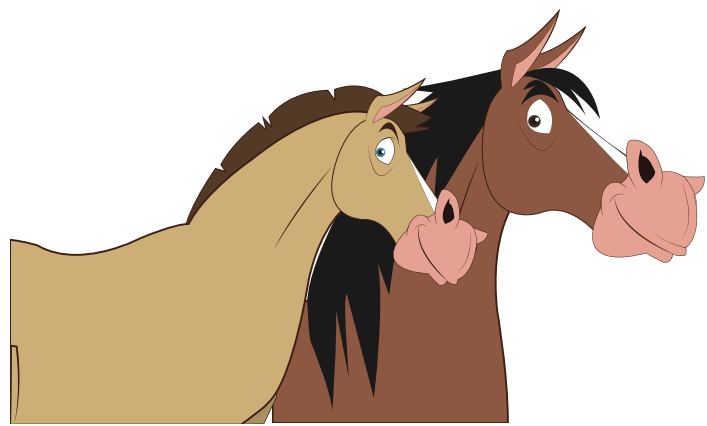
CANARD



MOUTON



COCHON



CHEVAUX



VACHE



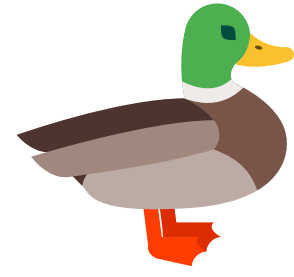
CHIEN

Dans la ferme à Mathurin

Dans la  à Mathurin

Hi-ya-hi-ya-ho

Y'a des centaines de



Hi-ya-hi-ya-ho

Y'a des coin par ci, y'a des coin par là

Y'a des coin, y'a des coin, y'a des coin,

coin, coin

Dans la  à Mathurin

Chacun son refrain

Dans la  à Mathurin

Hi-ya-hi-ya-ho

Y'a des centaines de



Hi-ya-hi-ya-ho

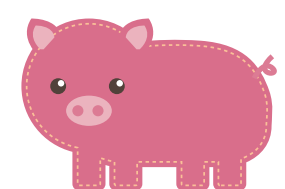
Y'a des bêh par ci, y'a des bêh par là

Y'a des bêh,

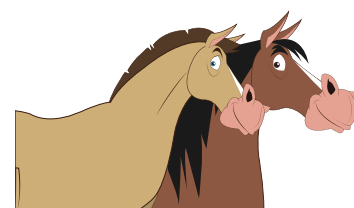
y'a des bêh, y'a des bêh, bêh, bêh

Dans la  à Mathurin

Chacun son refrain



----groin



----hiiiiii



----meuh



----wouf